


若手実行委員企画①
アンケートで明かされる
検査技師の生態
-アンケート結果報告会-


平成29年度

日臨技 関甲信支部・首都圏支部 医学検査学会(第54回)

実行委員会 総務部

南雲涼太(埼玉県済生会川口総合病院)





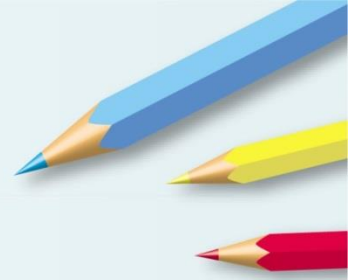
検査技師を対象にアンケートを実施

検査技師の生活満足度や生活価値観について

アンケートを実施

実施期間 7月11日～9月15日

目的



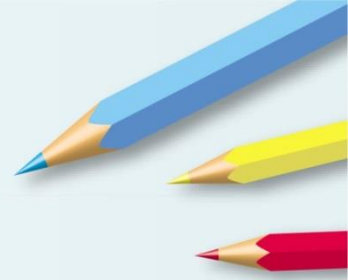
- 本調査ではインターネットを活用し、検査技師の満足度及び働く意識を集計し全国調査と比較、現状を把握する。
- 検査技師の生活価値観に迫る。
- 検査技師の自己啓発について目を向け、より良いサポート、勉強会の開催について考えていく。

比較対象の全国調査



- **生活者1万人アンケートにみる日本人の価値観・消費行動の変化**
— 第7回目の時系列調査結果のポイント — (NRI) 2015年11月15日
<http://www.nri.com/jp/event/mediaforum/2015/forum229.html>
- **生活者年末ネット調査」からみる4年間の変化**
～高度デジタル社会における期待と不安～ (NRI) 2017年1月17日
<http://www.nri.com/jp/event/mediaforum/2015/forum229.html>
- **若者の意識に関する調査**(厚生労働省) 2015年9月10日
<http://www.mhlw.go.jp/stf/houdou/0000021856.html>

対象



- 全国の臨床検査技師、
臨床検査技師養成校学生

アンケートツール「Questant クエスト」

株式会社 マクロミル 社が提供するサービス

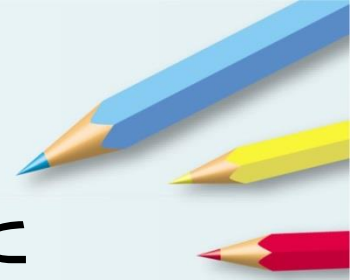
web上でアンケートを作成、回収した

アンケート画面

Q1. 現在の生活に満足していますか

【必ず回答】

- 満足している
- まあ満足している
- あまり満足していない
- 満足していない



たくさんのご回答ありがとうございました

回答数 2467件

アンケートアクセス数 4593件

アクセス回答率 53.9%

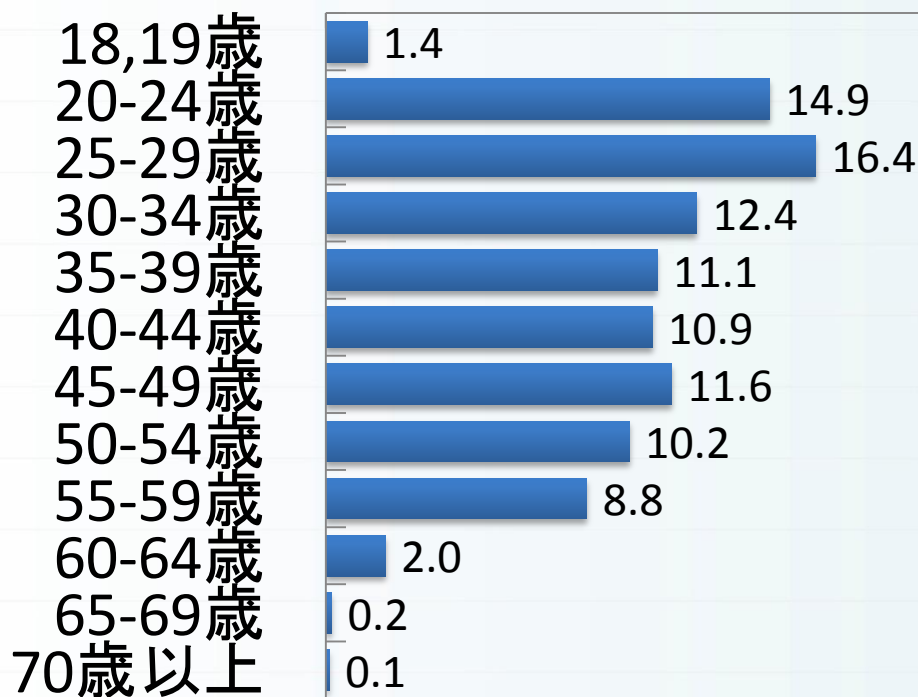
年代別アンケート回答者



年代
(n=2467)

0%

20%



都道府県アンケート回答者

アンケート回答数 都道府県別

順位	都道府県	回答数
1	埼玉県	674
2	群馬県	338
3	東京都	231
4	千葉県	110
5	茨城県	107
6	長野県	82
7	大阪府	74
8	栃木県	71
9	奈良県	66
10	福島県	59
12	神奈川県	54
13	山梨県	49

検査技師の数で割ると・・・



アンケート回答数 都道府県別

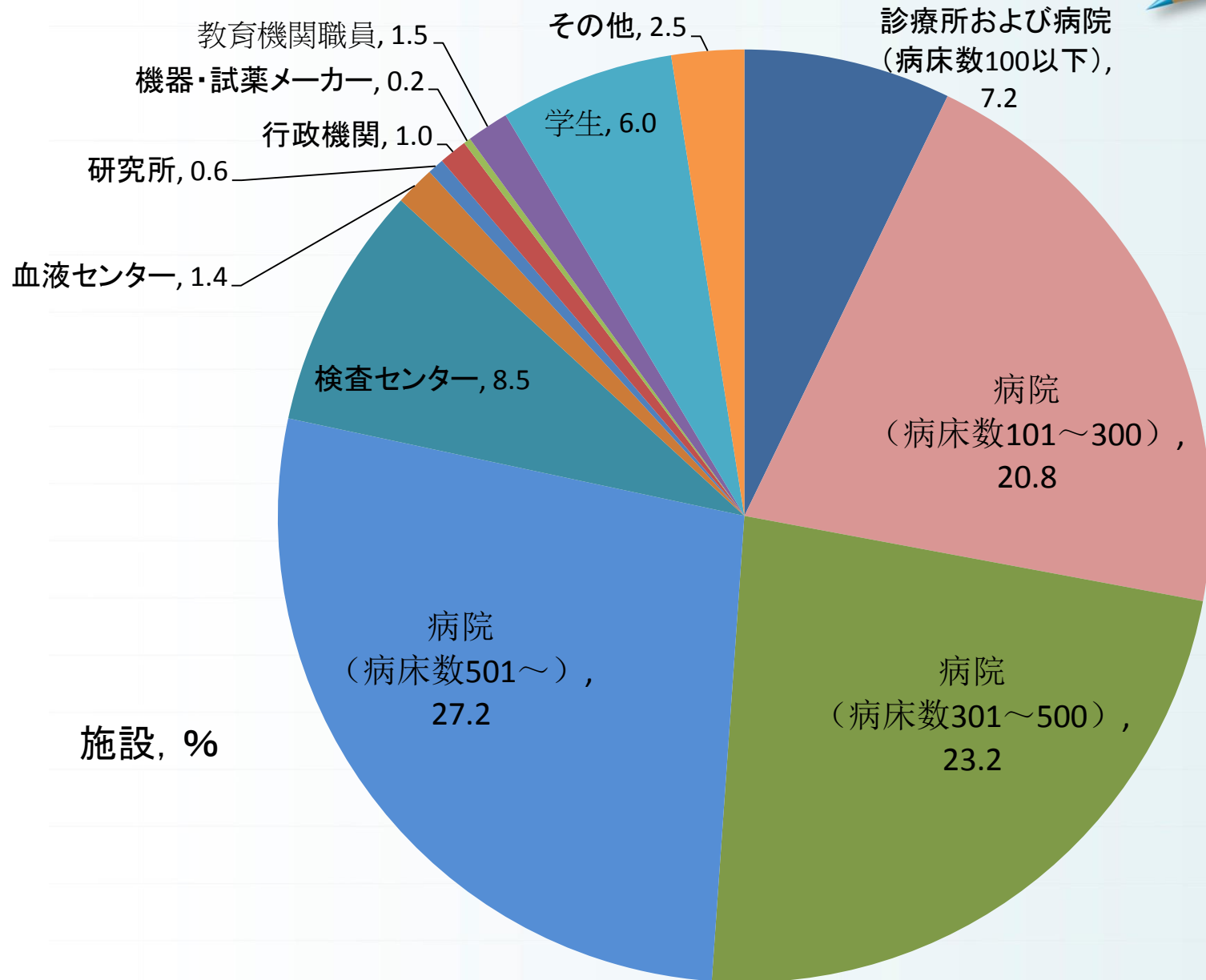
順位	都道府県	回答数	検査技師数 (人)	回答数/ 検査技師数(%)
1	埼玉県	674	2,712	24.8
2	群馬県	338	1,044	32.4
3	東京都	231	7,985	2.9
4	千葉県	110	2,469	4.5
5	茨城県	107	1,206	8.9
6	長野県	82	1,298	6.3
7	大阪府	74	4,432	1.7
8	栃木県	71	1,008	7.0
9	奈良県	66	629	10.5
10	福島県	59	966	6.1
12	神奈川県	54	4,263	1.3
13	山梨県	49	412	11.9

出典：都道府県別統計とランキングで見る県民性



回答者の所属施設

施設別 アンケート回答者



施設, %



満足度・充実度に関する集計

アンケート内容



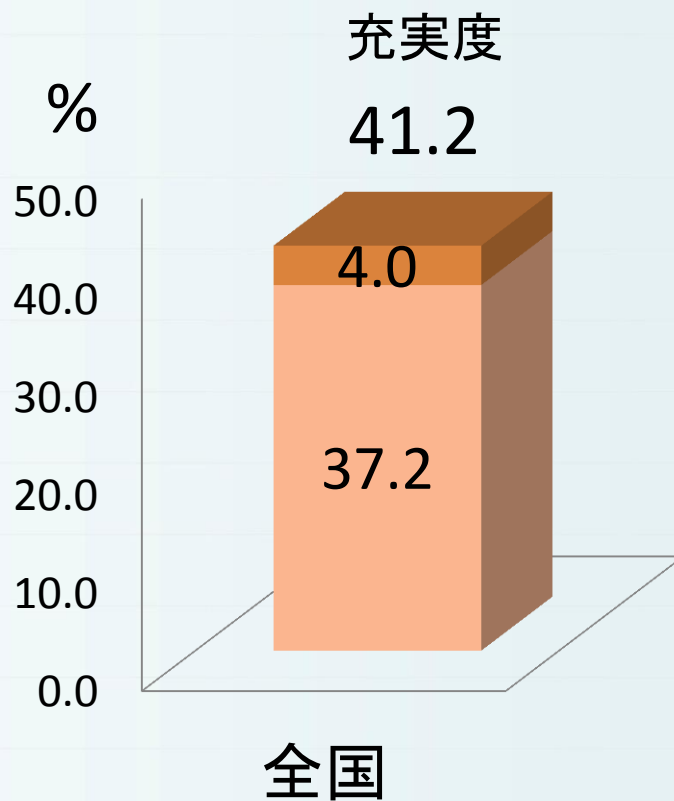
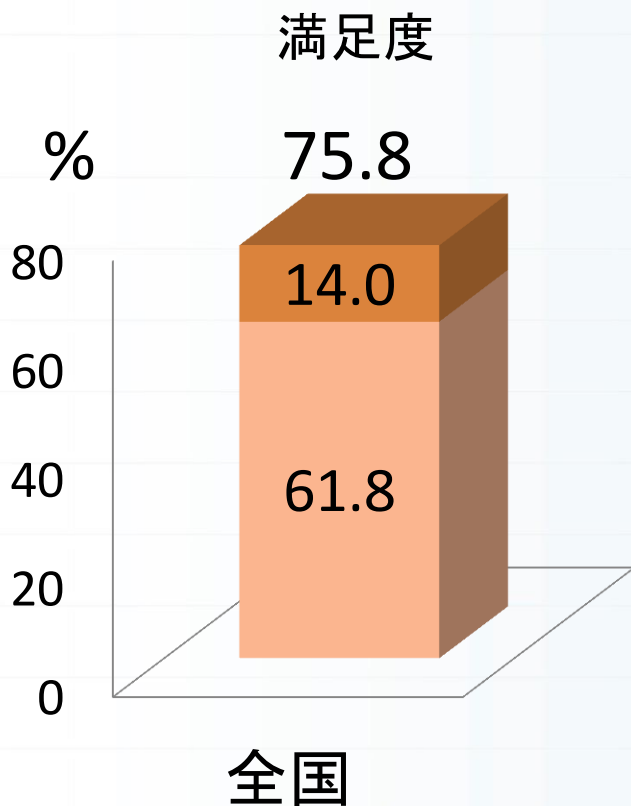
Q 現在の生活に満足していますか

- 満足している
- まあ満足している
- あまり満足していない
- 満足していない

Q 毎日の生活で充実感がありますか

- とても充実感がある
- やや充実感がある
- どちらともいえない
- あまり充実感がない
- まったく充実感がない

全国調査の結果は・・・



- 満足している
- まあ満足している

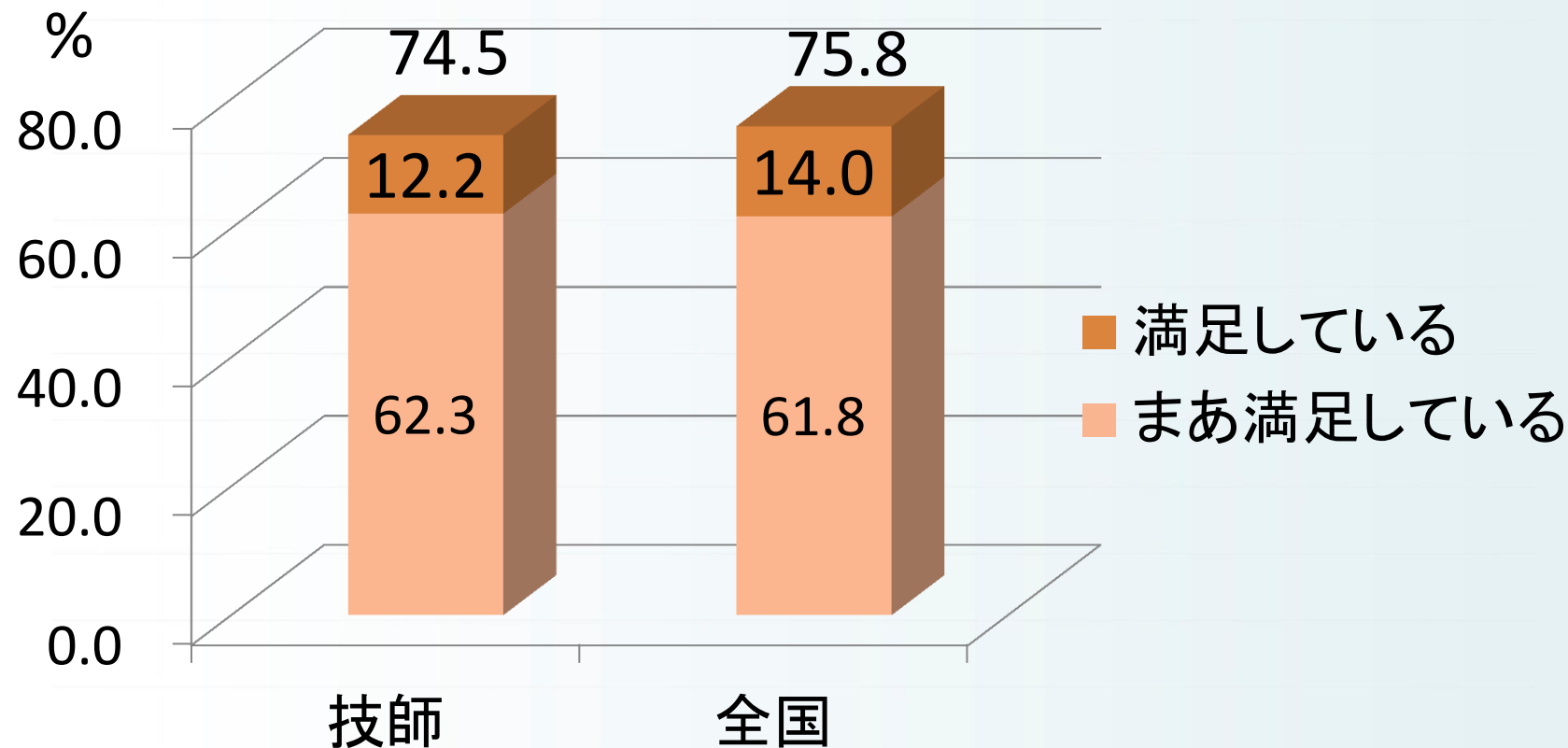
- とても充実感がある
- やや充実感がある

出典：NRI 生活者1万人アンケートにみる日本人の価値観・消費行動の変化
生活者年末ネット調査」からみる4年間の変化

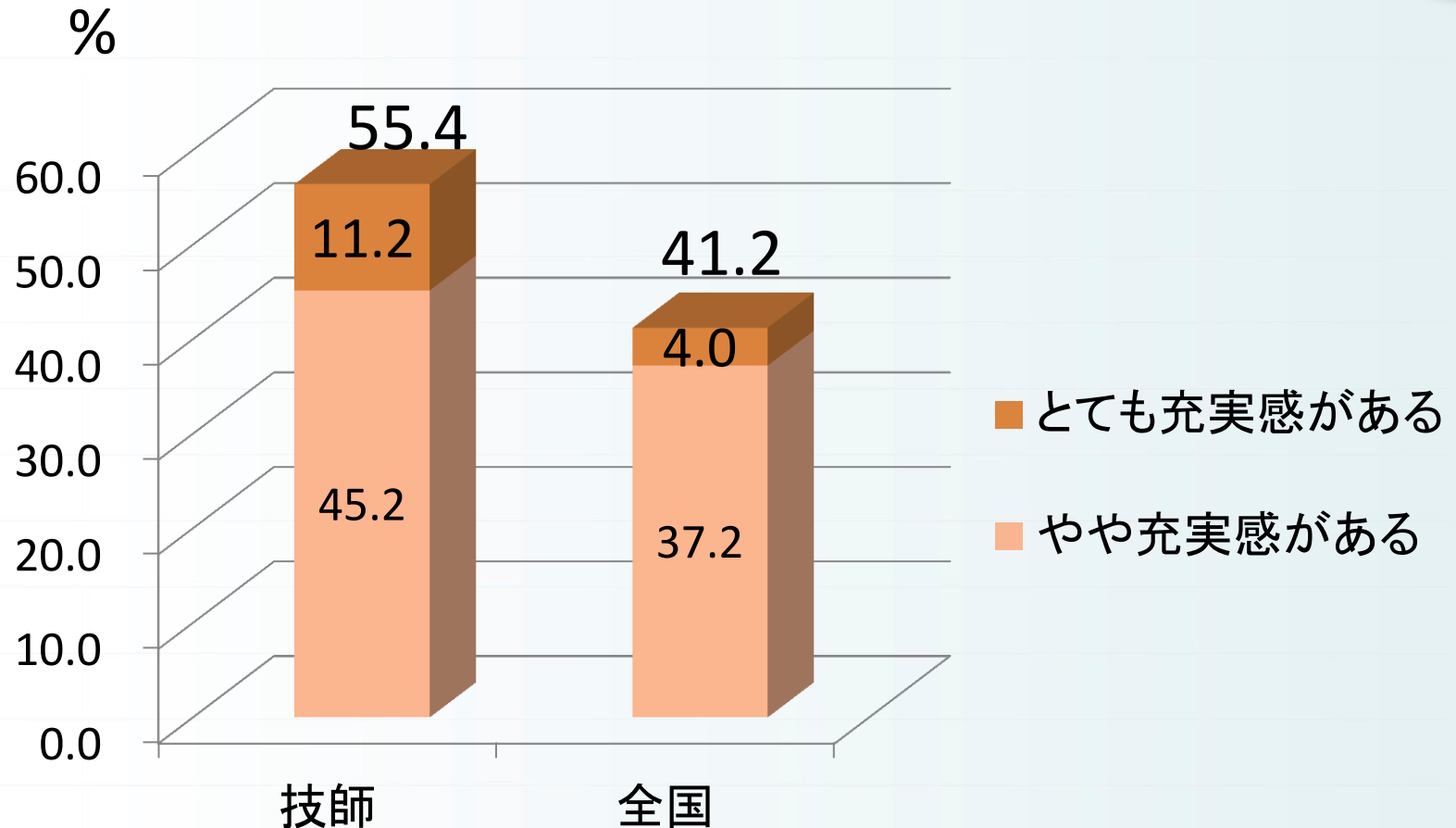


検査技師の満足度・充実度は？

検査技師の満足度は全国と同程度



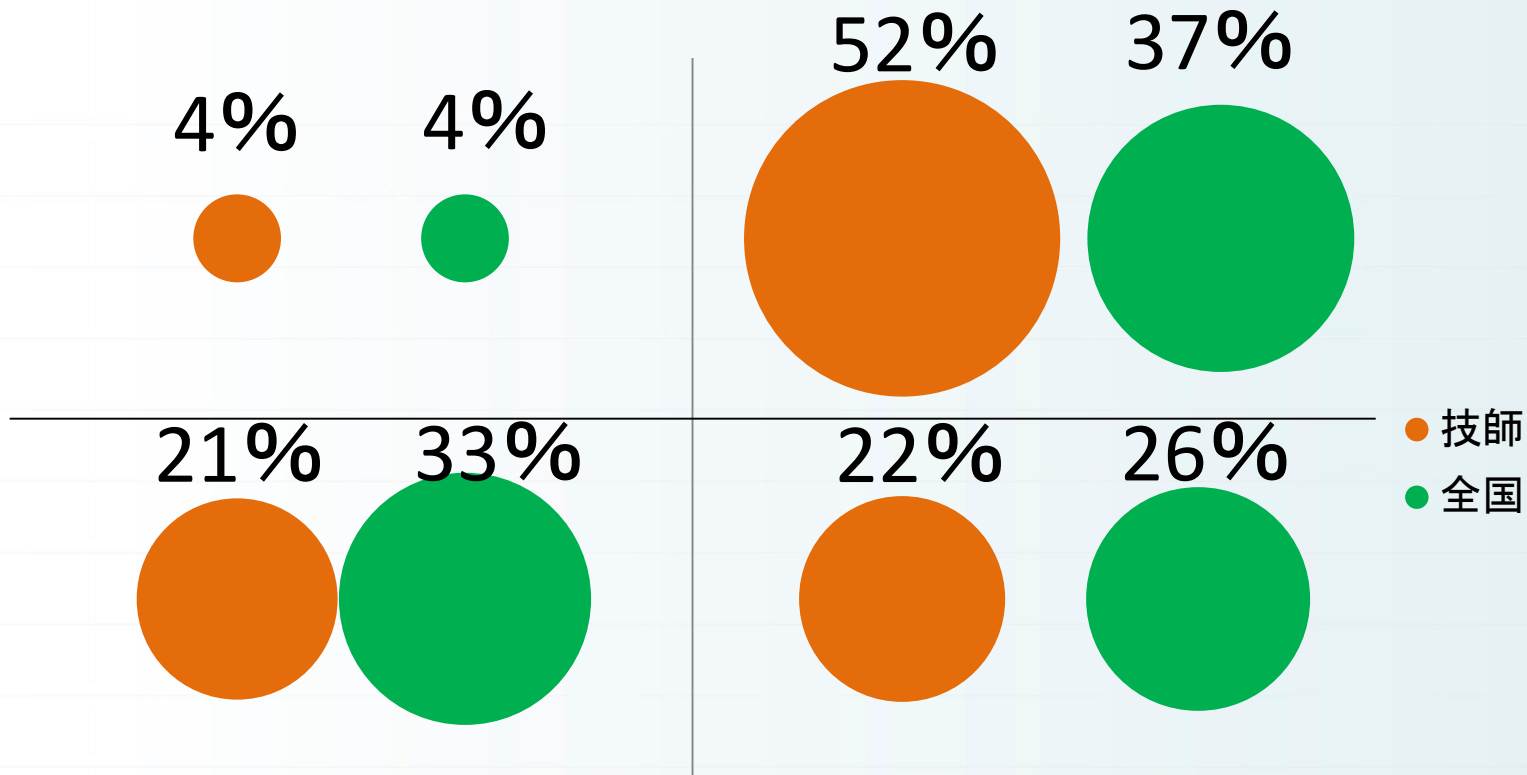
充実度は検査技師が高い



満足×充実 検査技師と全国の分布

【不満足×充実】

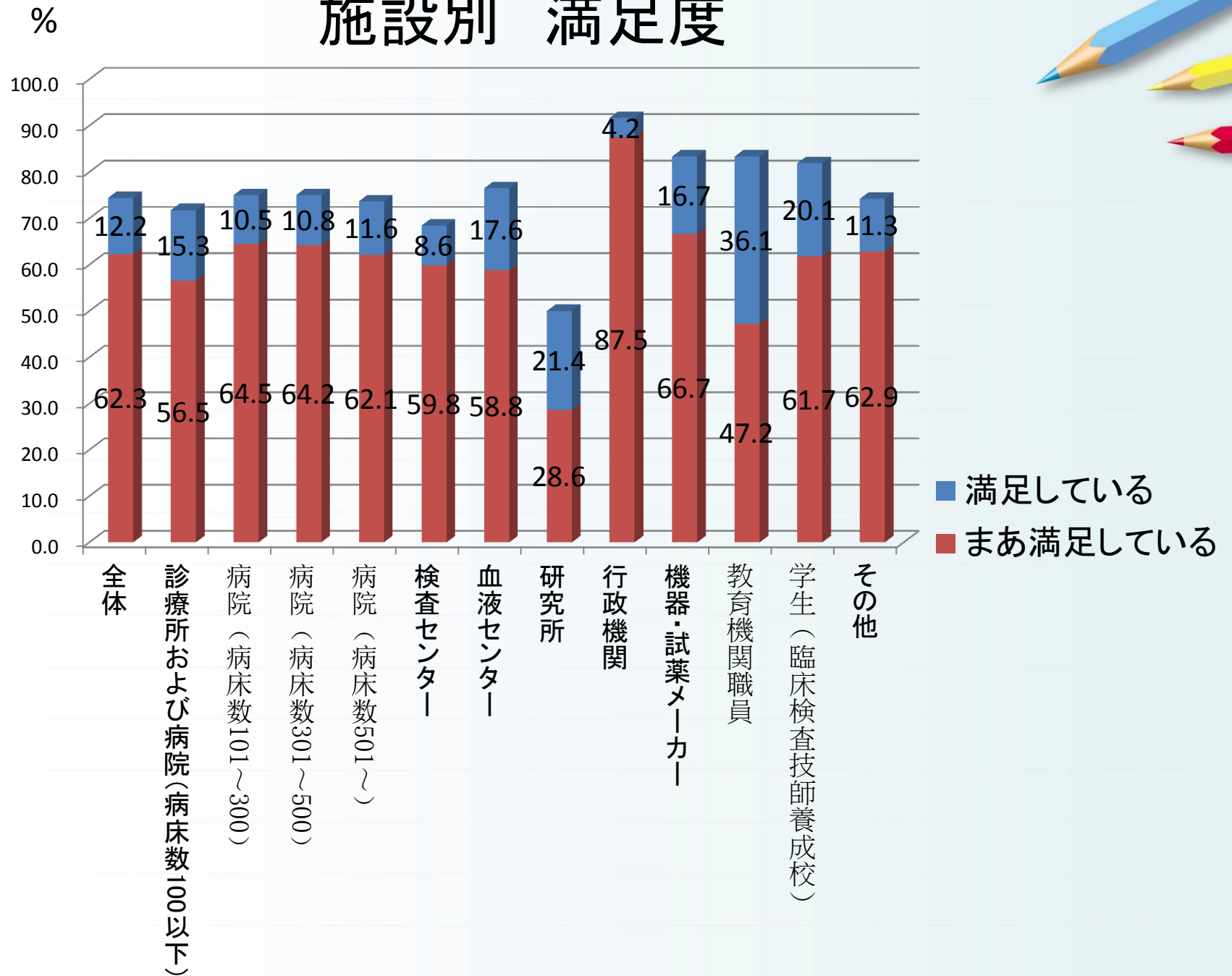
【満足×充実】



【不満足×非充実】

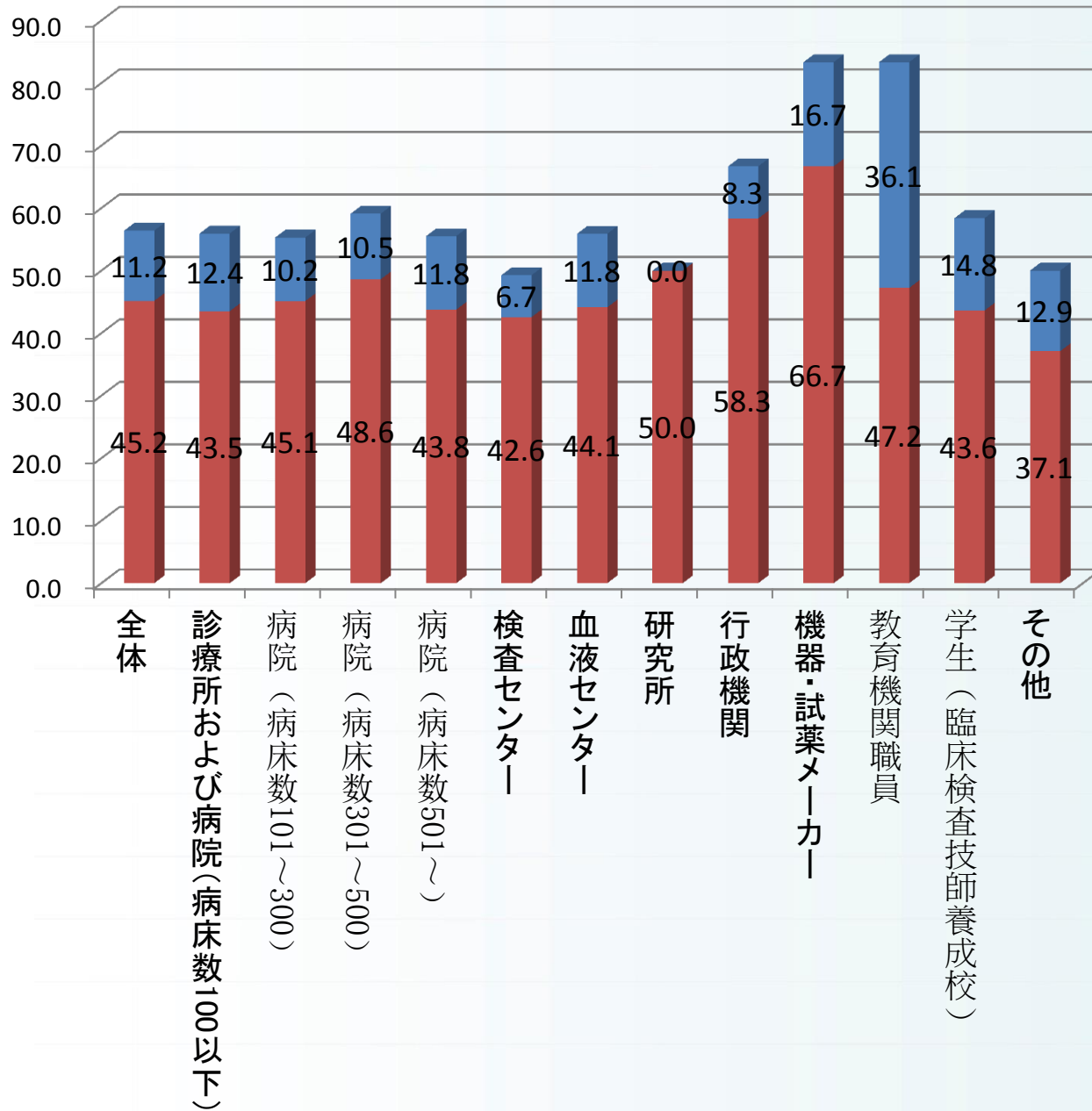
【満足×非充実】

施設別 満足度



施設別 充実度

%



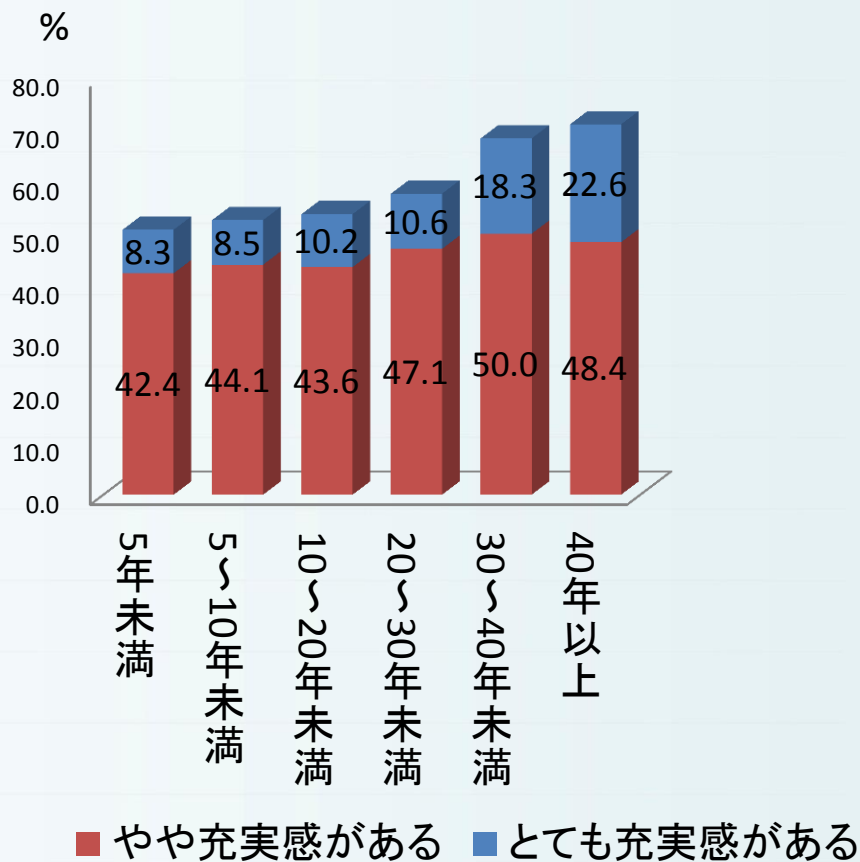
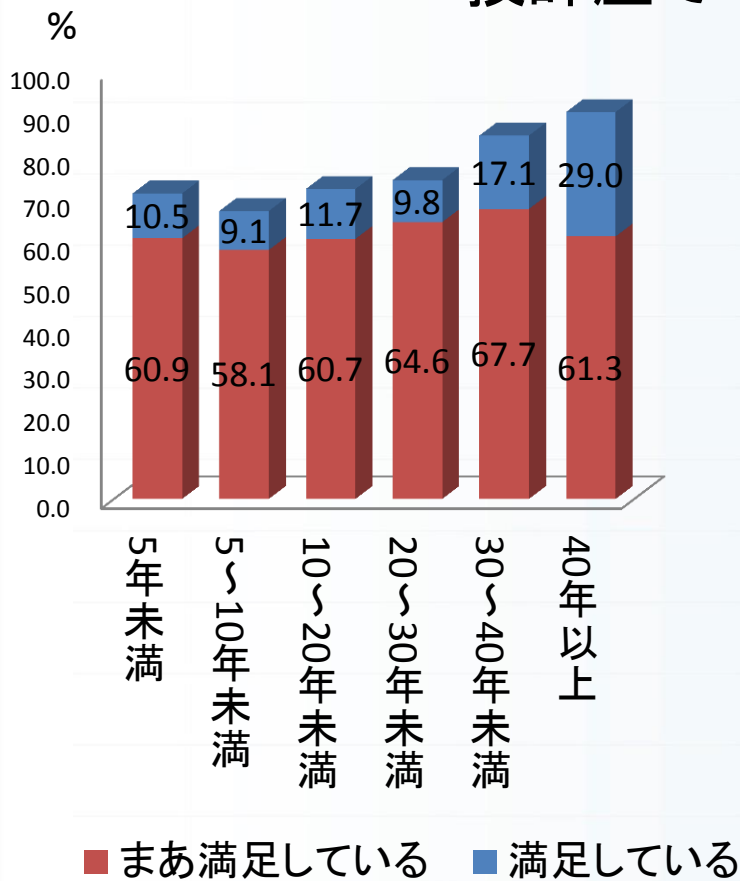
■ とても充実感がある

■ やや充実感がある



若手技師のほうが満足度・充実度は低い

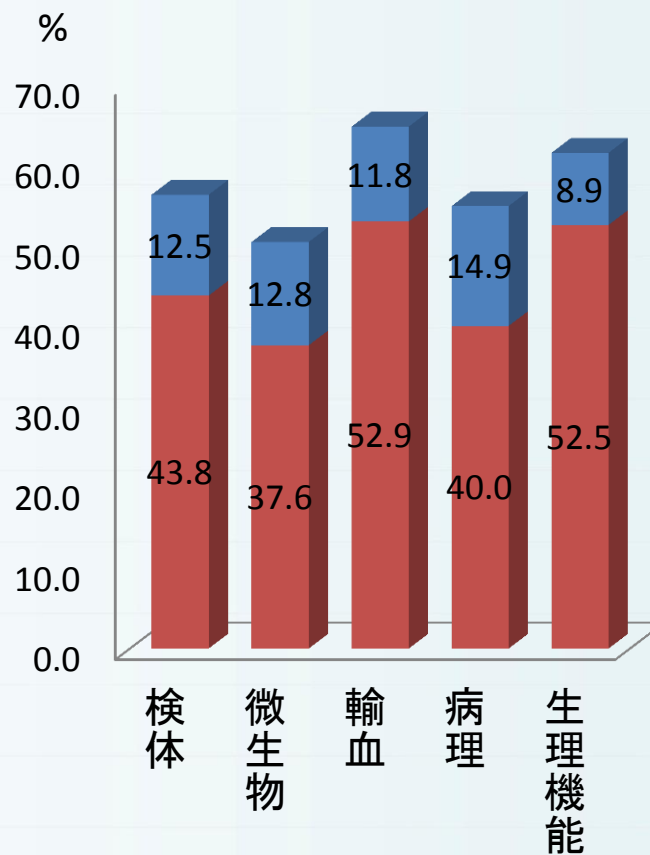
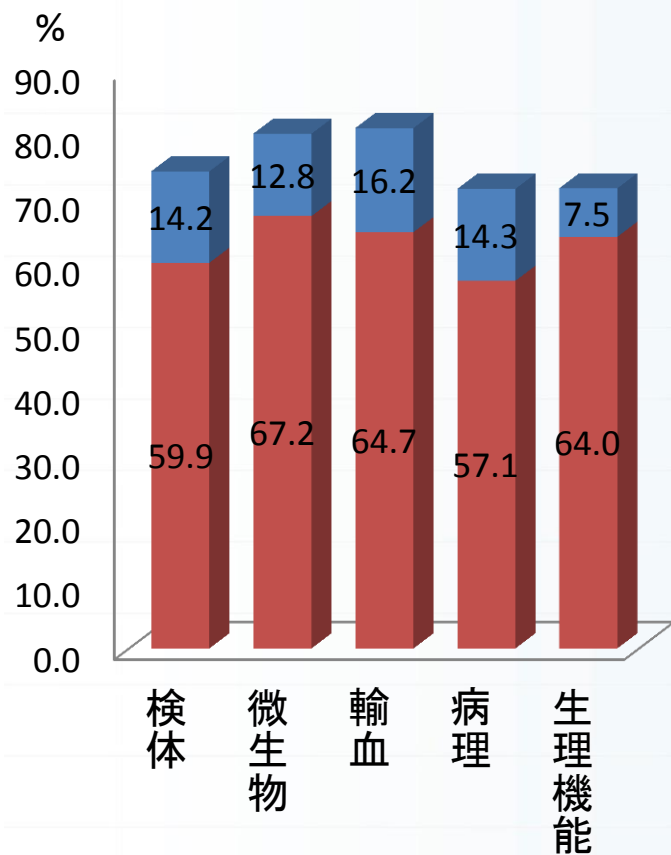
技師歴でみる満足度・充実度





検査部署ごとの結果

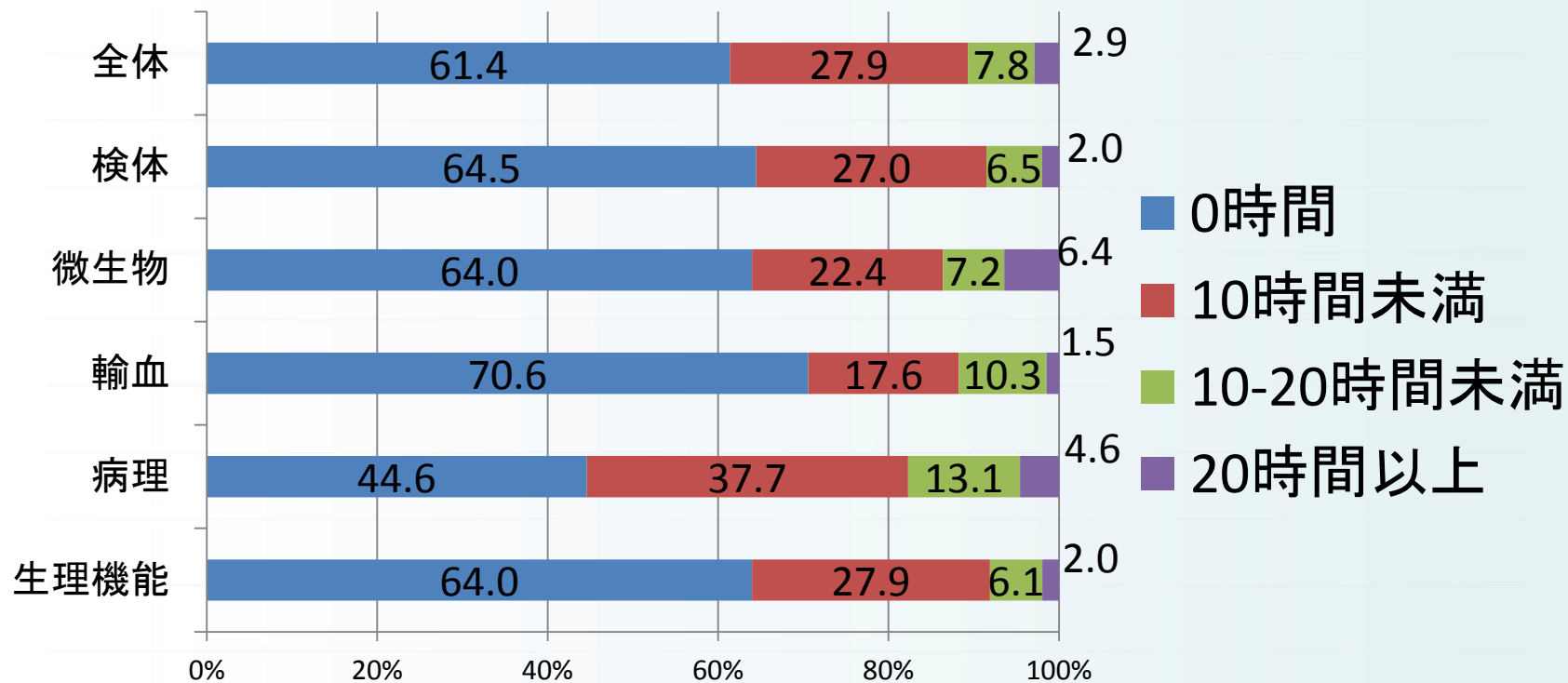
検査部署ごとの満足度・充実度



■ まあ満足している ■ 満足している ■ やや充実感がある ■ とても充実感がある

満足度・充実度が高い 輸血部門の特徴は？

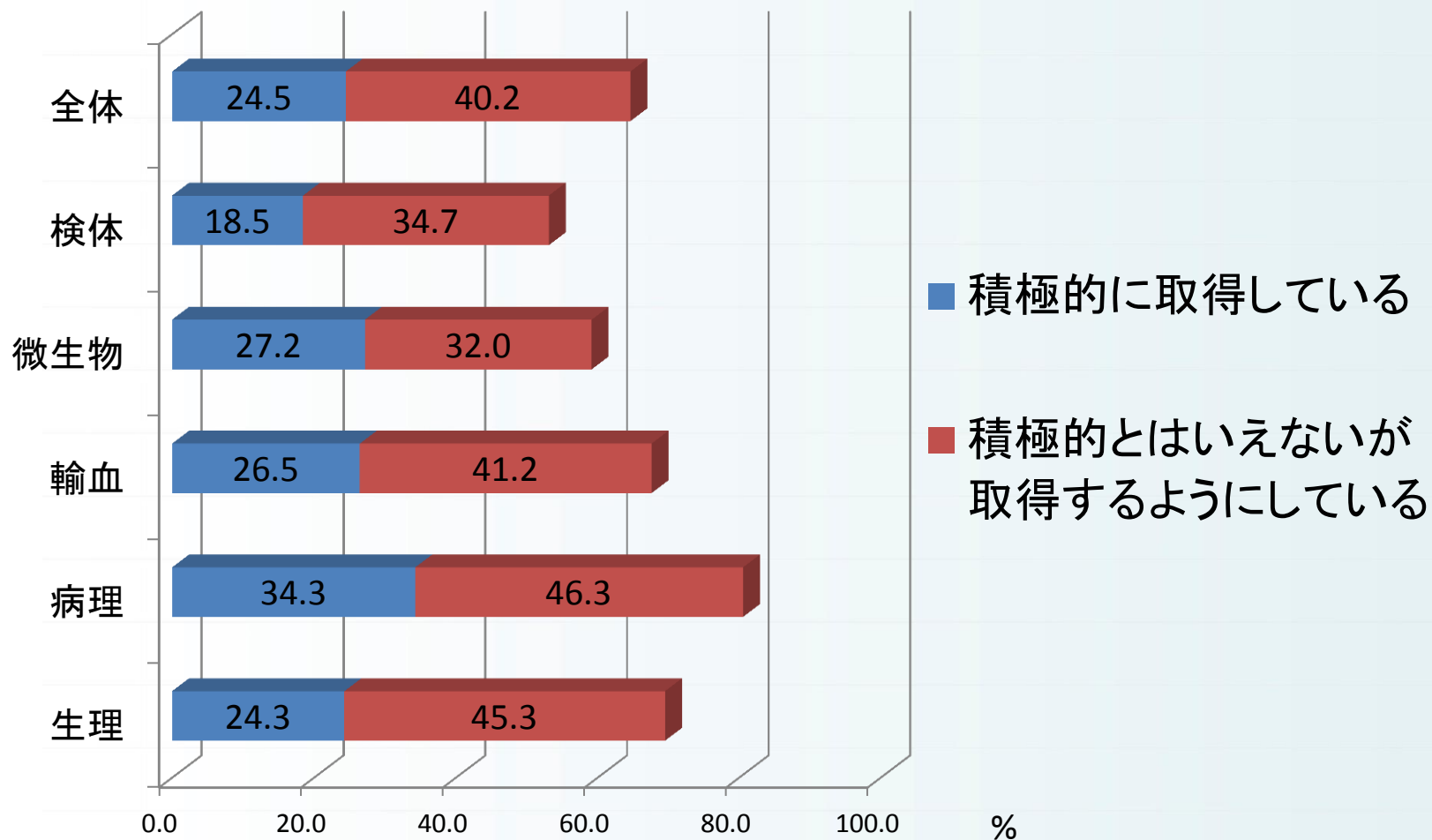
業務時間外に自己啓発等に時間を多くかける
割合は少ない



満足度・充実度が高い 輸血部門の特徴は？

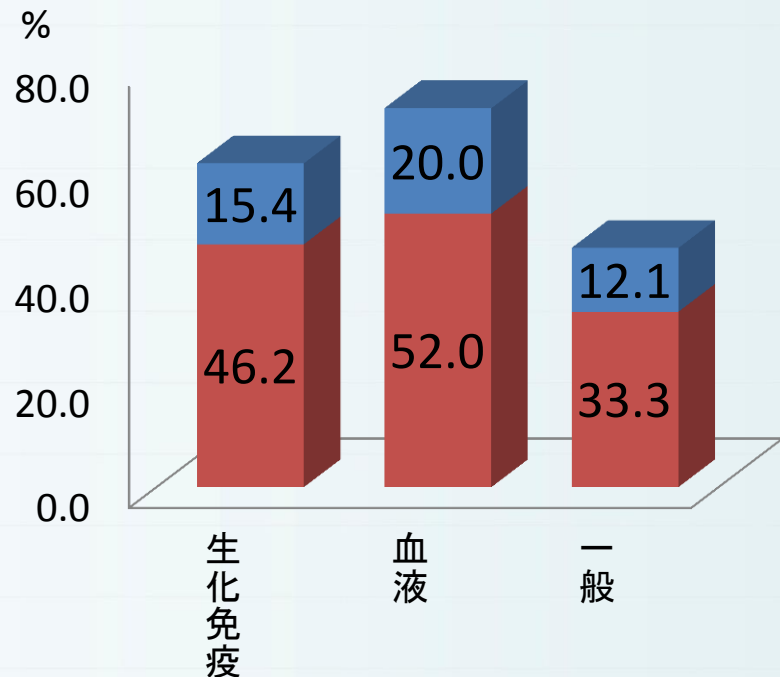
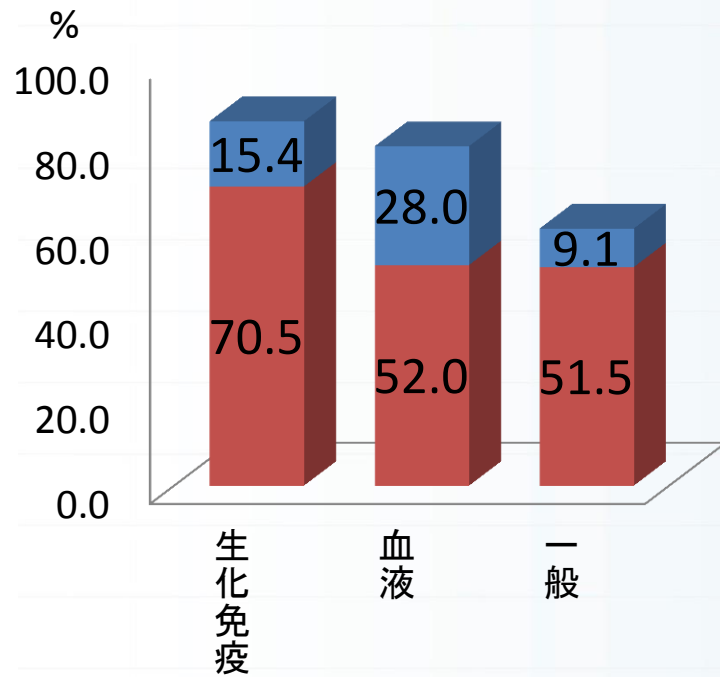


認定資格を取得していますか？



ちなみに・・・

検体系(生化免疫・血液・一般)を分けると



■ まあ満足している ■ 満足している

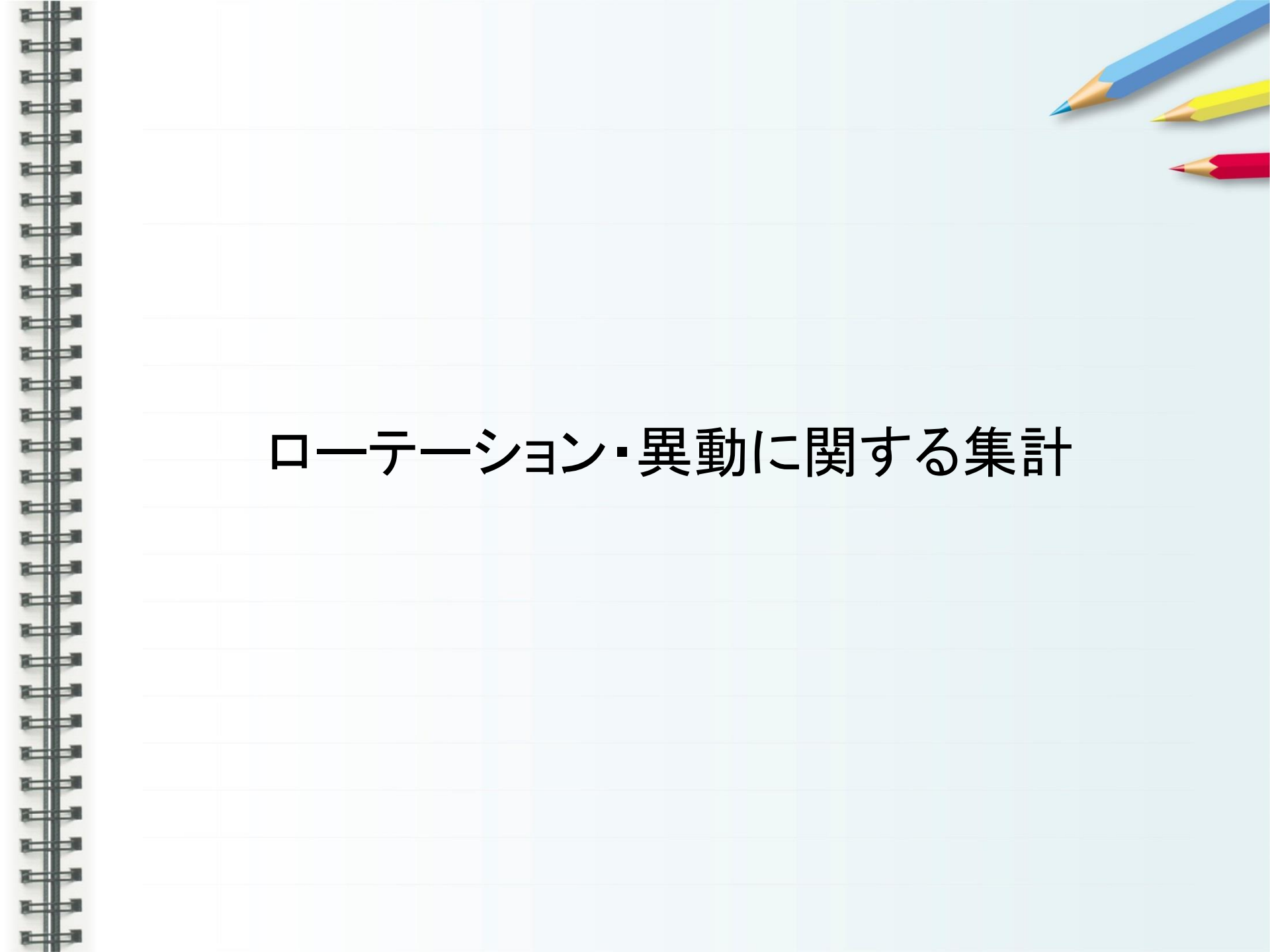
■ やや充実感がある ■ とても充実感がある

部門	件数
生化免疫	103
血液	32
一般	38

満足度・充実度まとめ



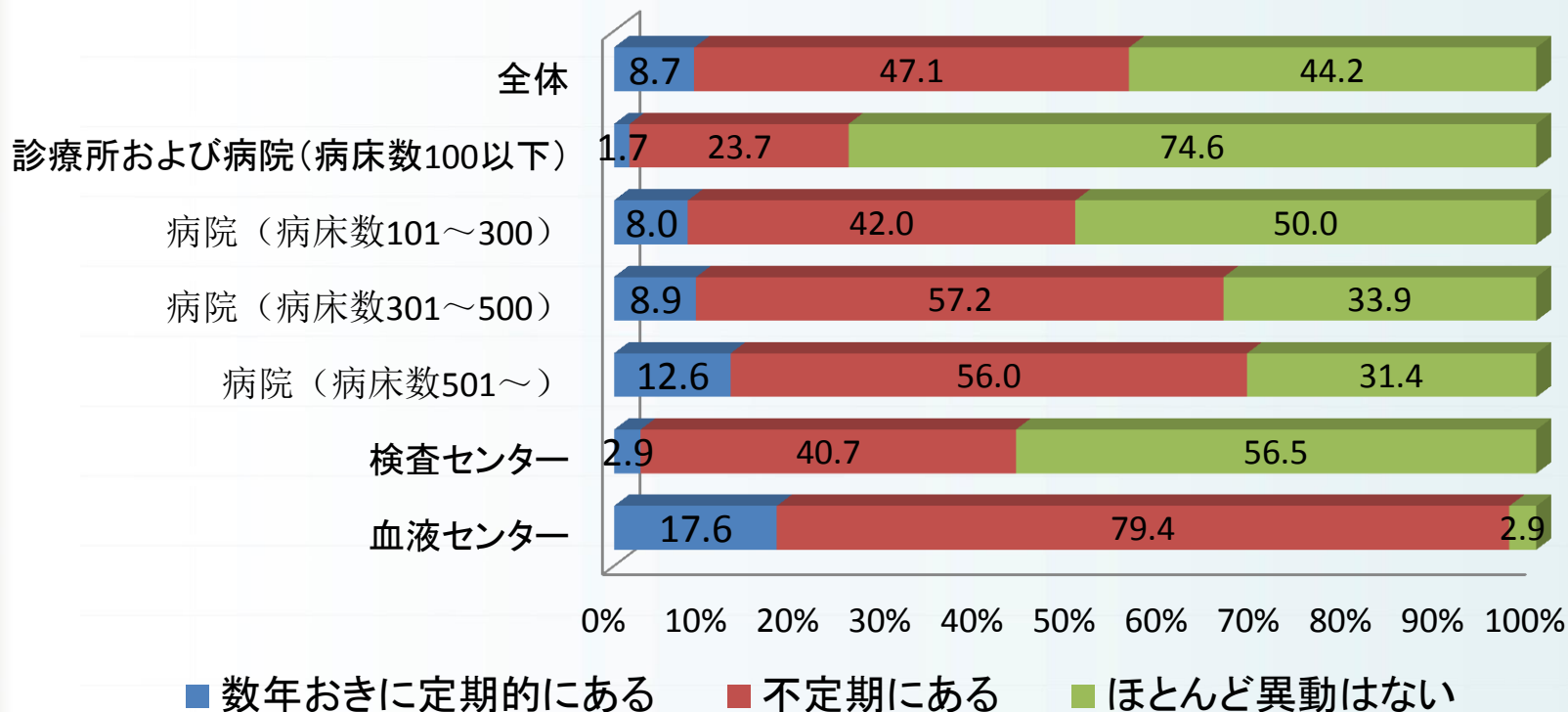
- 満足度は全国調査と同程度
- 充実度は全国調査より高い
- 若手技師の満足度・充実度は低い
- 今回の調査では輸血部門の満足度・充実度が一番高かった



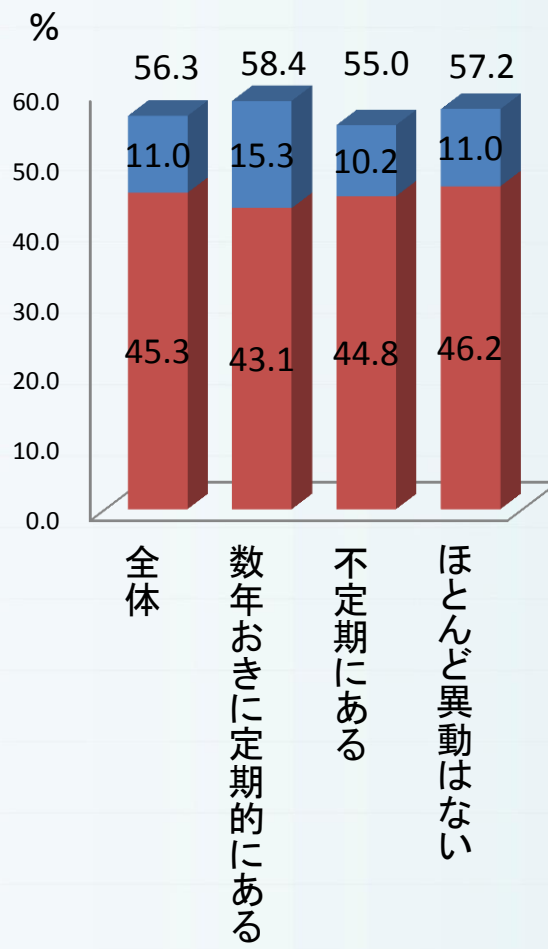
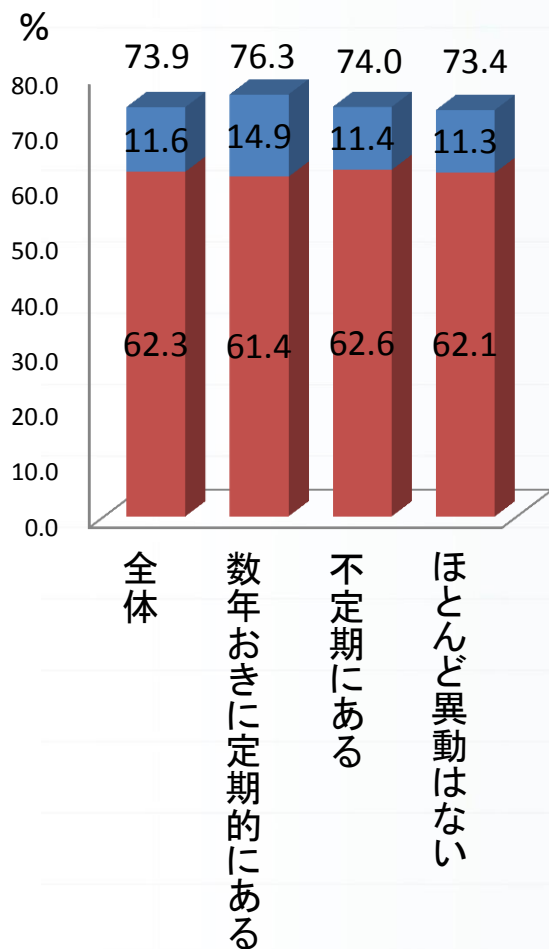
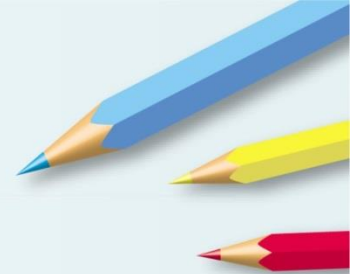
ローテーション・異動に関する集計

大規模病院ほどローテーション・異動を実施 血液センターではほとんどの施設で実施

Q27 担当部署の異動・ローテーション(施設間の異動も含む)はありますか。



定期的な異動を行う群の 満足度・充実度は高い

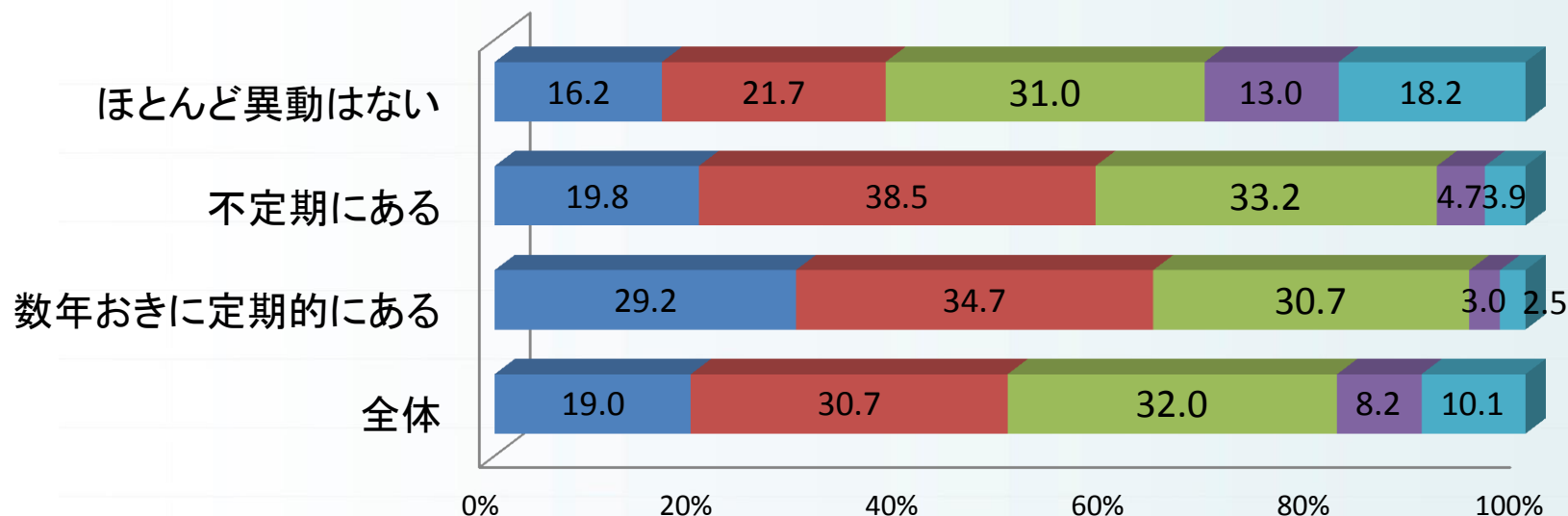


■ まあ満足している ■ 満足している

■ やや充実感がある ■ とても充実感がある

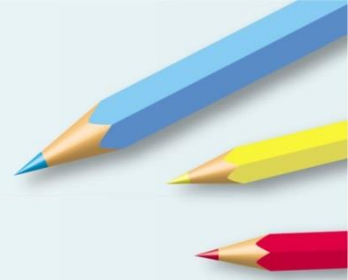
ローテーションに対する考え方

Q 定期的な異動・ローテーションは必要だと思いますか。
必要であると思う方は、定期的な異動を望みますか。



- 必要であり、定期的な異動を望む
- 必要であり、異動することは仕方がないと思う
- 必要であるが、定期的な異動は望まない
- 必要がない
- わからない

これから必要となる技師像

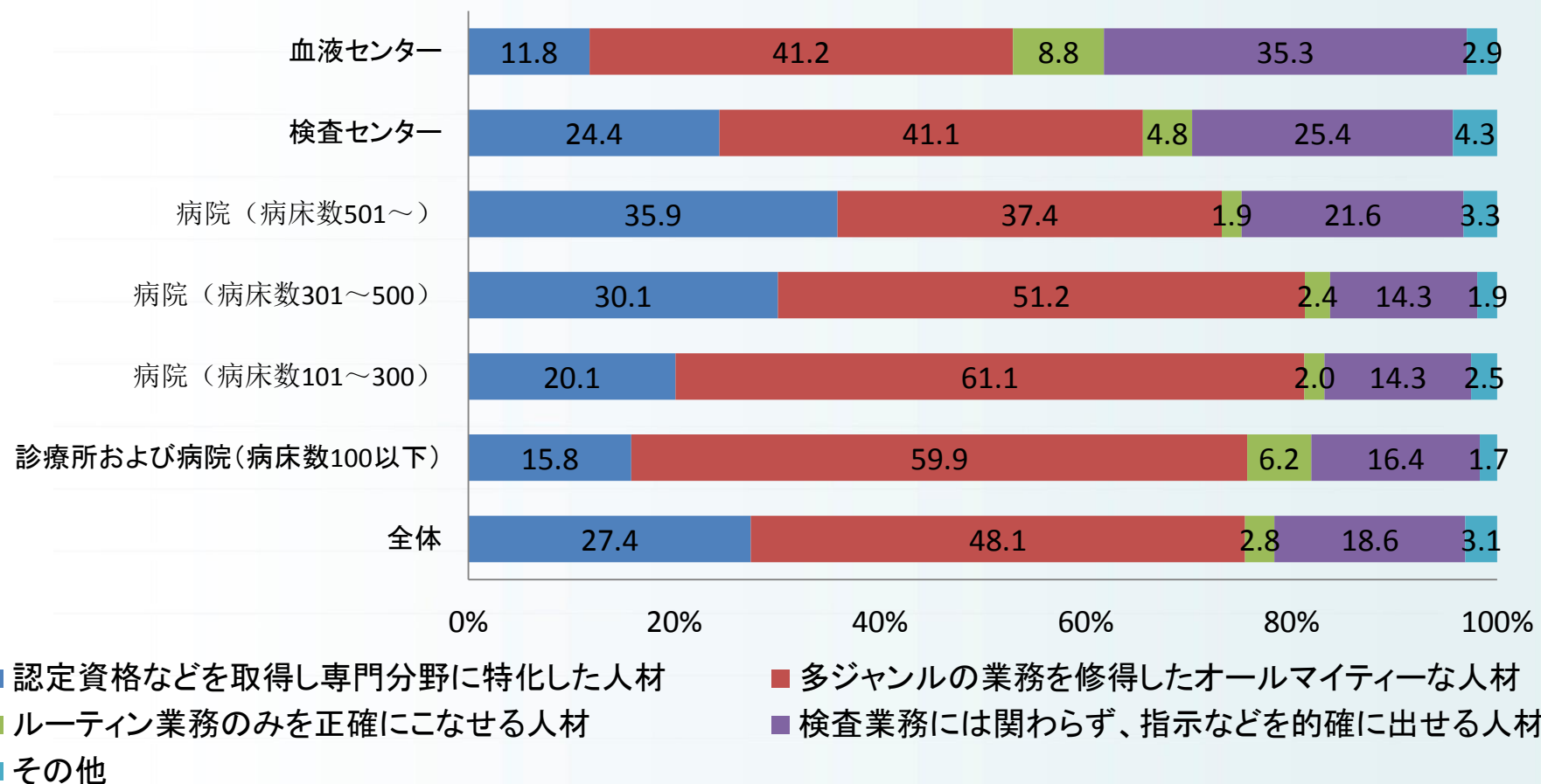


Q あなたの施設でこれから一番必要だと思う技師のタイプを選んでください。

- ・認定資格などを取得し専門分野に特化した人材
- ・多ジャンルの業務を修得したオールマイティーな人材
- ・ルーティン業務のみを正確にこなせる人材
- ・検査業務には関わらず、指示などを的確に出せる人材
- ・その他

小規模病院ではオールマイティ 大規模病院では専門分野に特化した技師も求める

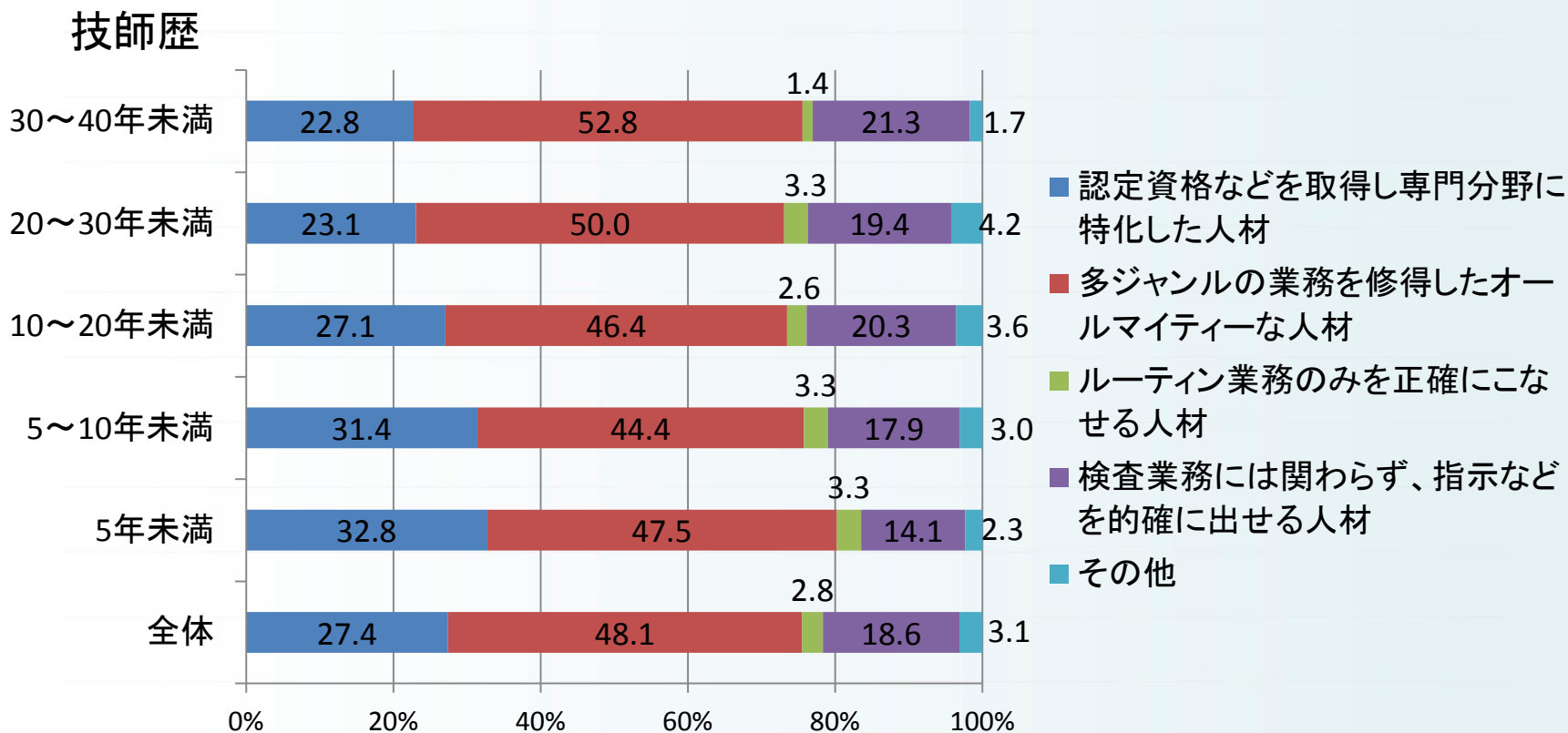
Q あなたの施設でこれから一番必要だと思う技師のタイプを選んでください。



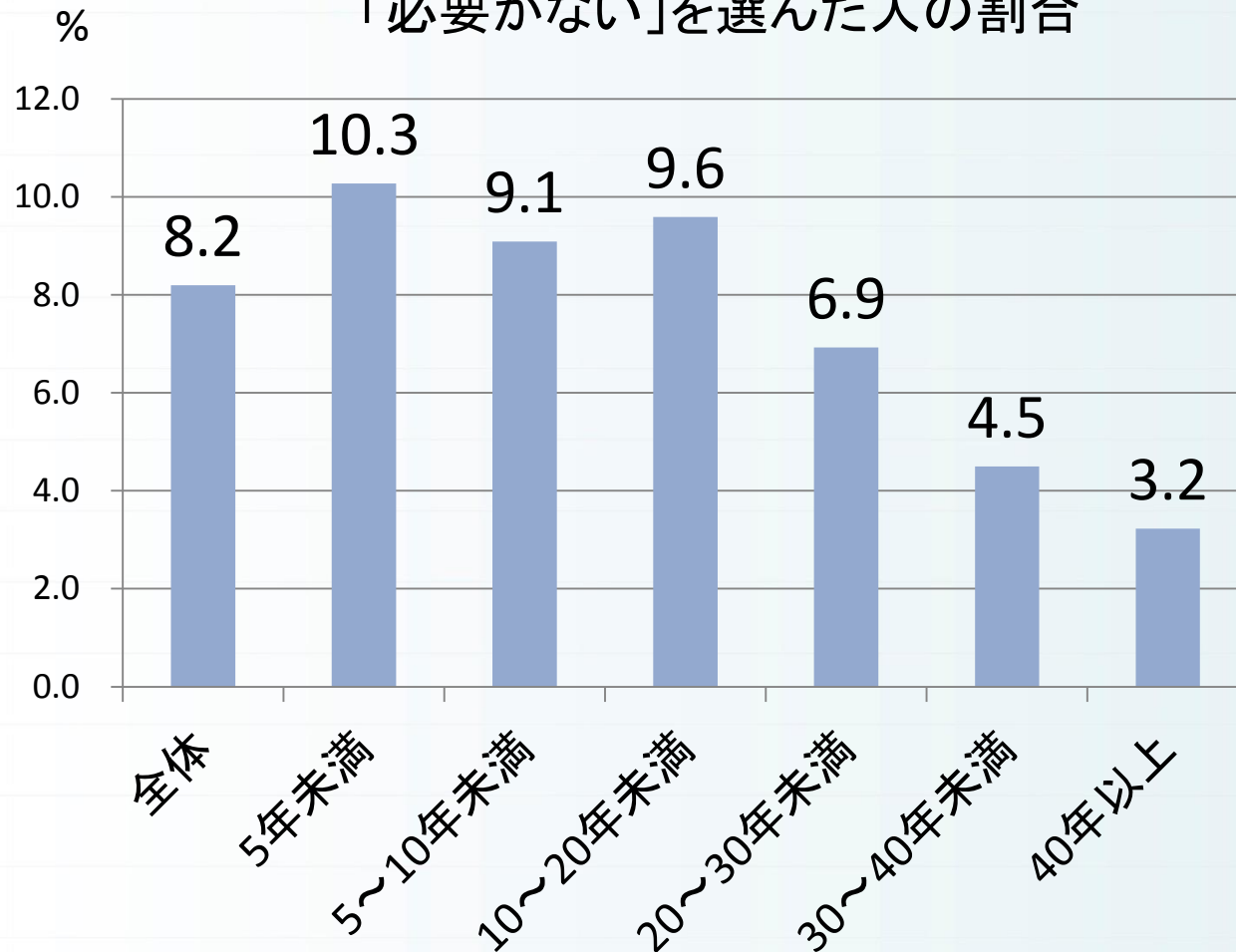
どの年代もオールマイティ型技師が最多 若手技師は専門に特化した 技師を望む割合が多い



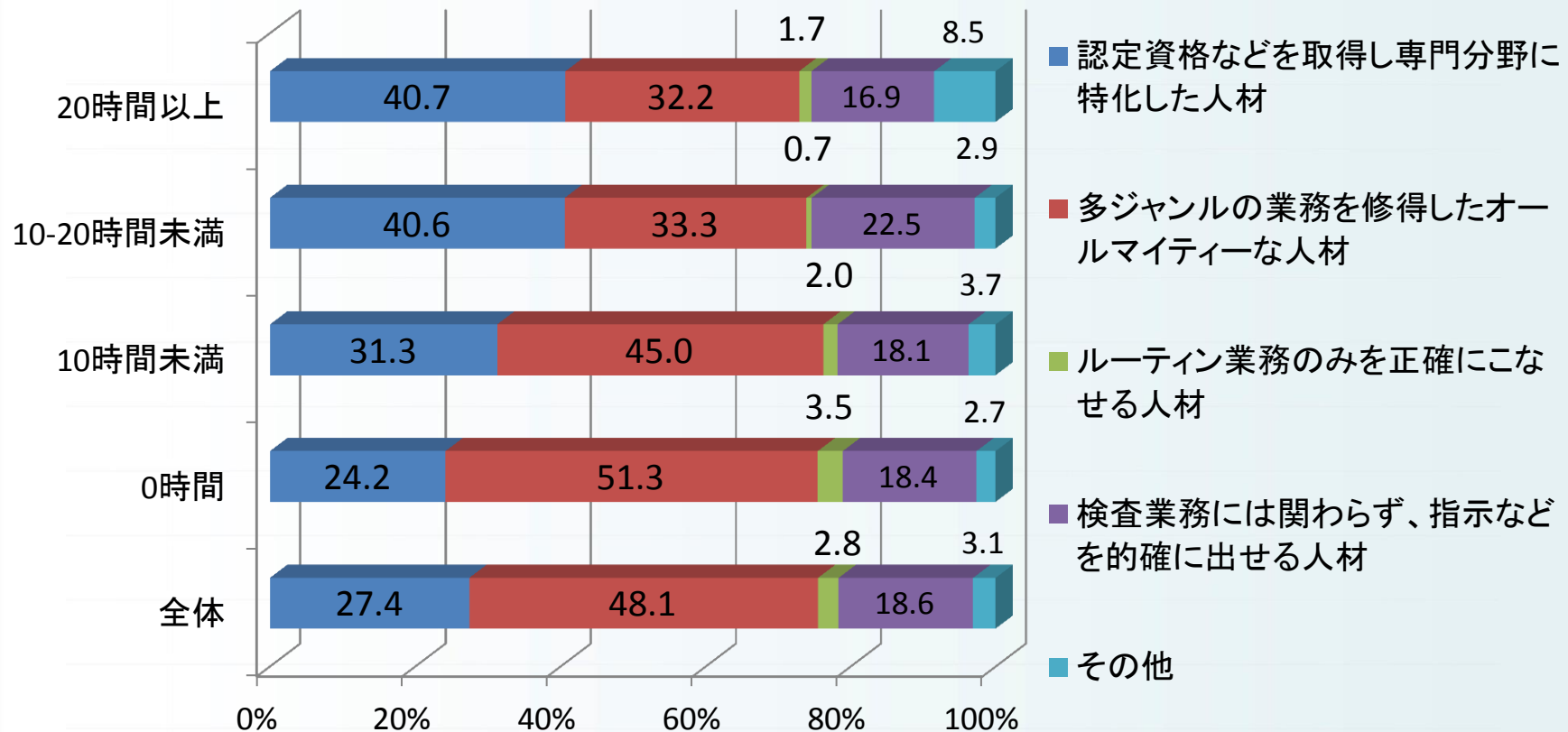
Q あなたの施設でこれから一番必要だと思う技師のタイプを選んでください。



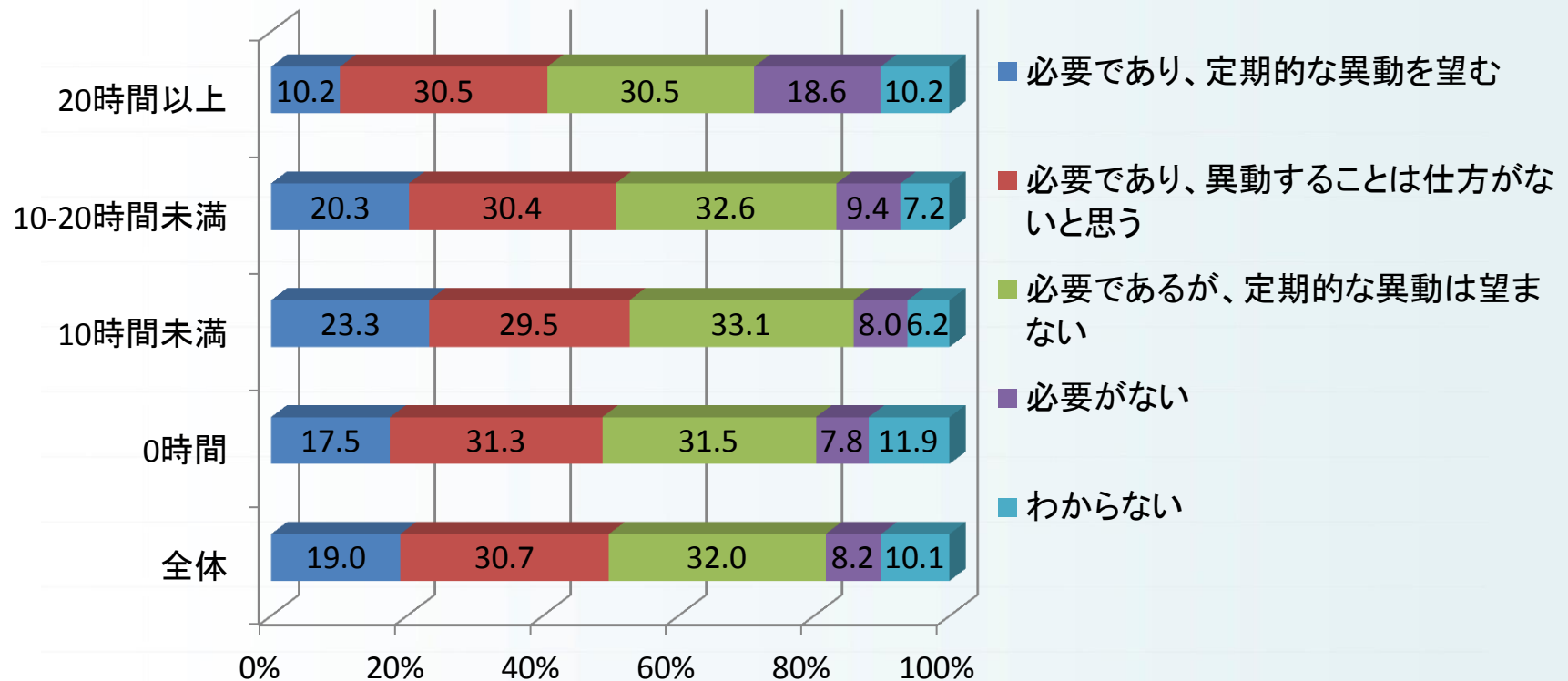
Q 定期的な異動・ローテーションは必要だと思いますか
「必要がない」を選んだ人の割合



業務時間外に自己啓発等にかかる活動時間(1週間当たり)が多い群では 専門分野特化型技師の思考が強い




業務時間外に自己啓発等にかかる活動時間(1週間当たり)が多い群で異動には否定的な考えが多い



ローテーション・異動に関する集計 まとめ

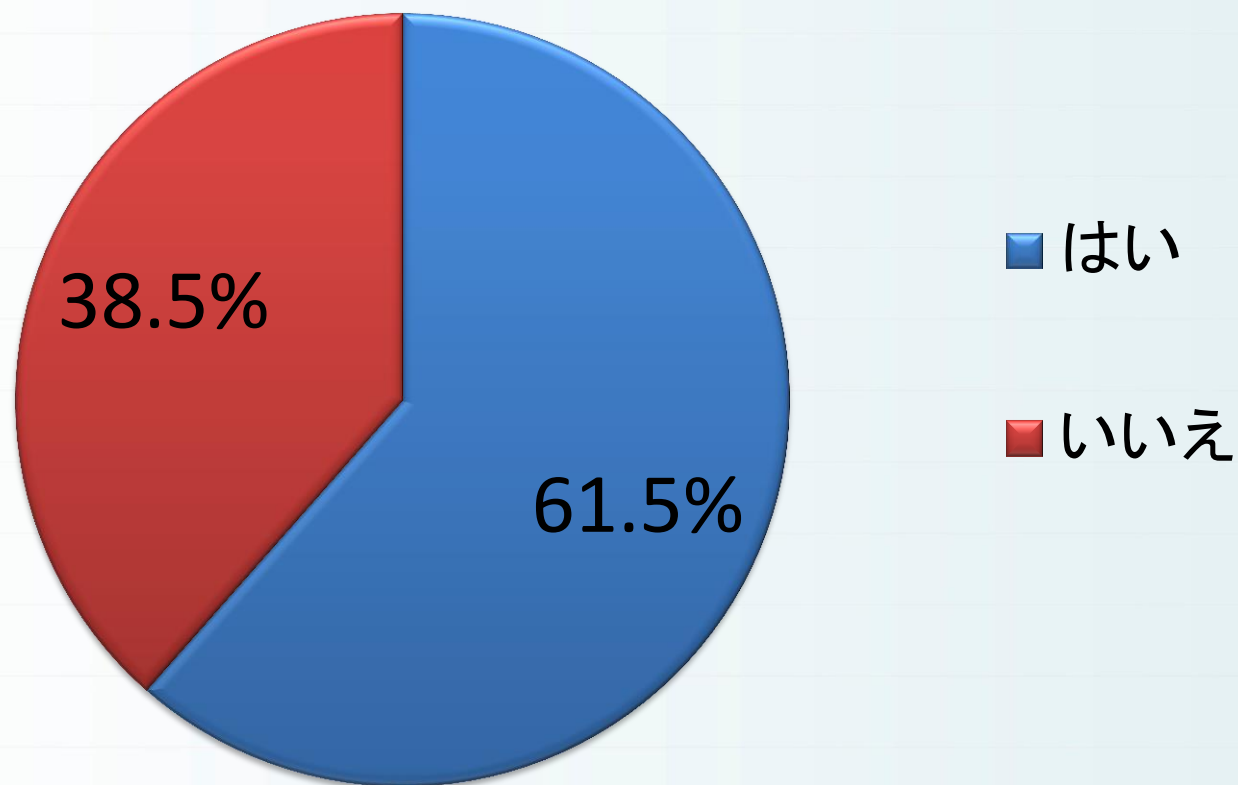


- ローテーションを定期的に行う施設に所属する技師の満足度・充実度はやや高い
- 若手技師ほど専門特化型の意識が高い
- 自己啓発に多くの時間を費やしている技師はローテーションに消極的な意見が多い
- 小規模病院ではオールマイティ型、大規模病院ではオールマイティ型と専門特化型を求める傾向にある



自己啓発活動についての集計

現在または将来、臨床検査技師の仕事について目標(夢)はありますか。

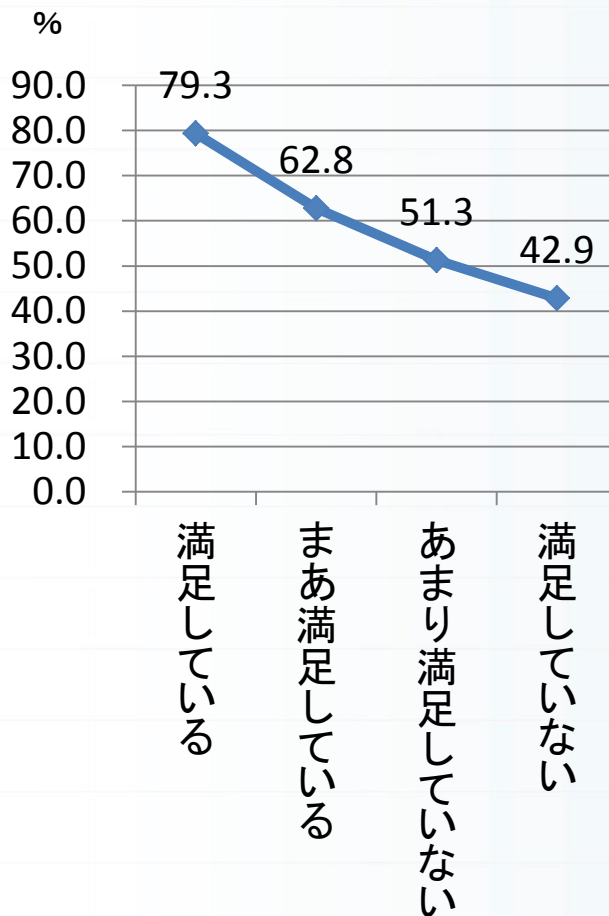


やっぱり目標をもつことは大事！

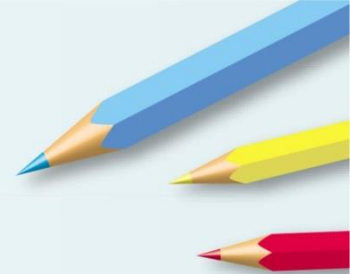


満足度・充実度別

「Q 現在または将来、臨床検査技師の仕事について目標(夢)はありますか。」において「はい」を選択した割合

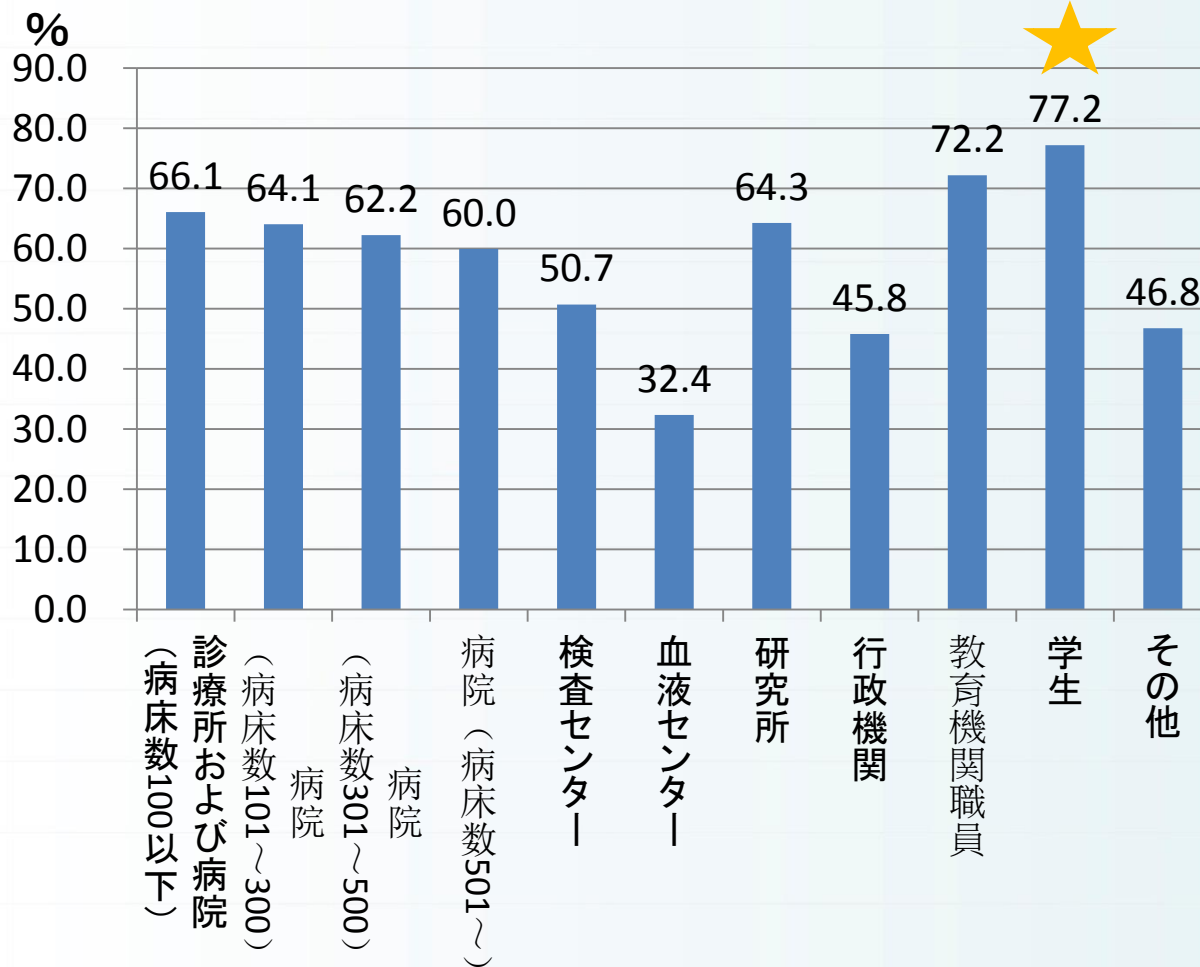


学生時代は夢いっぱい！ 就職してからは・・・



施設別

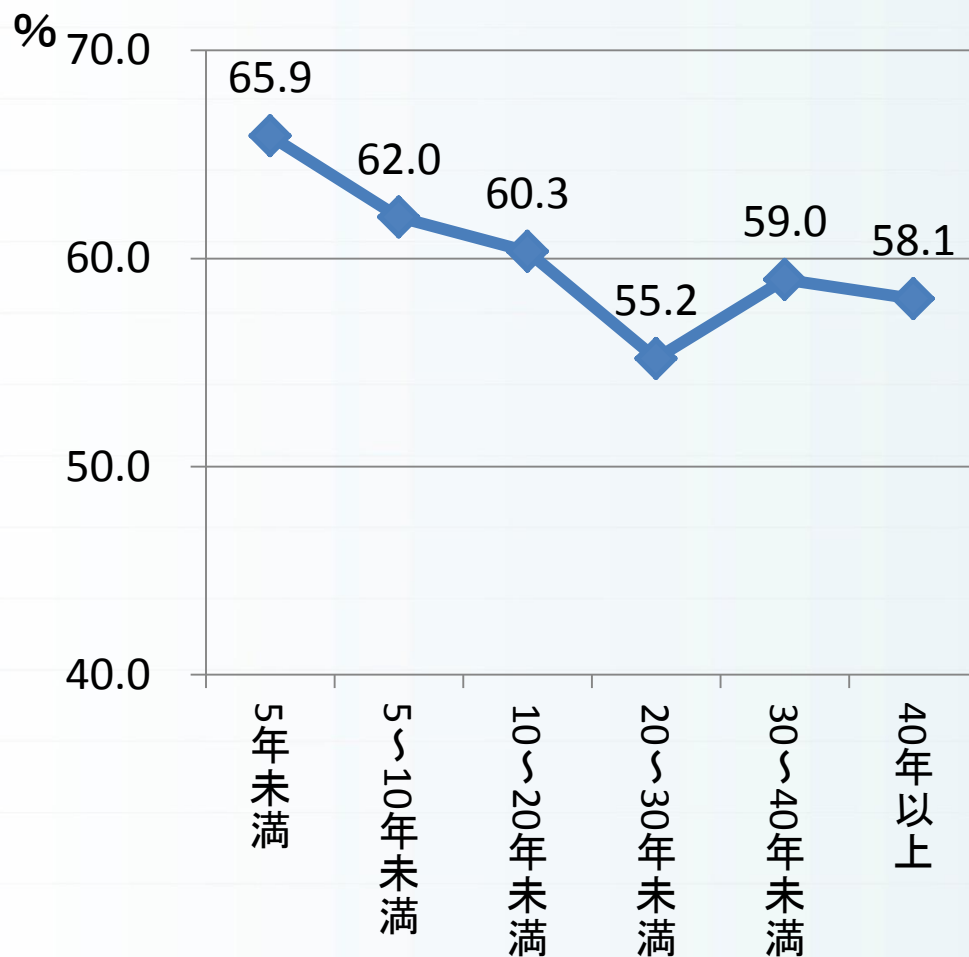
「Q 現在または将来、臨床検査技師の仕事について目標(夢)はありますか。」において「はい」を選択した割合



夢・目標は時間と共に失う？達成される？

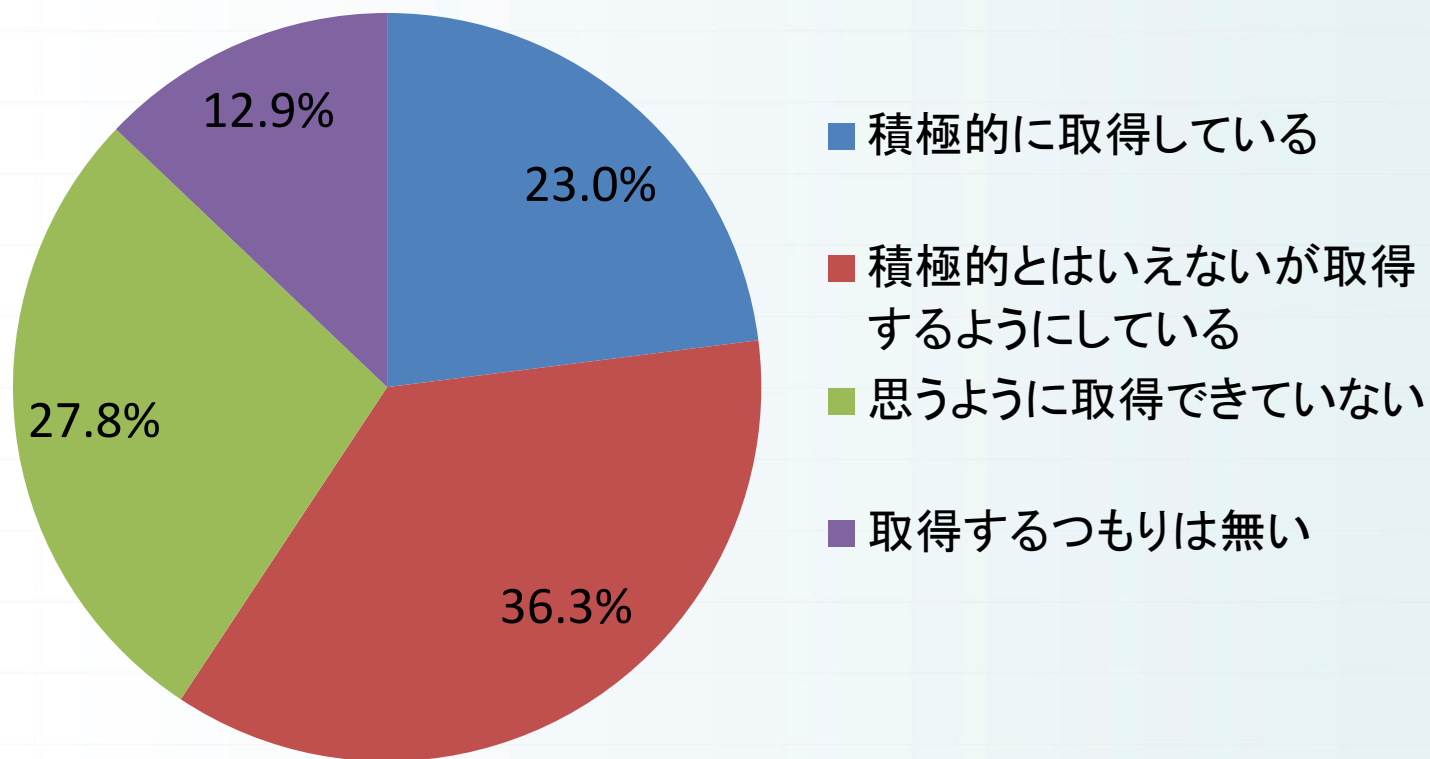
施設別

「Q 現在または将来、臨床検査技師の仕事について目標(夢)はありますか。」において「はい」を選択した割合

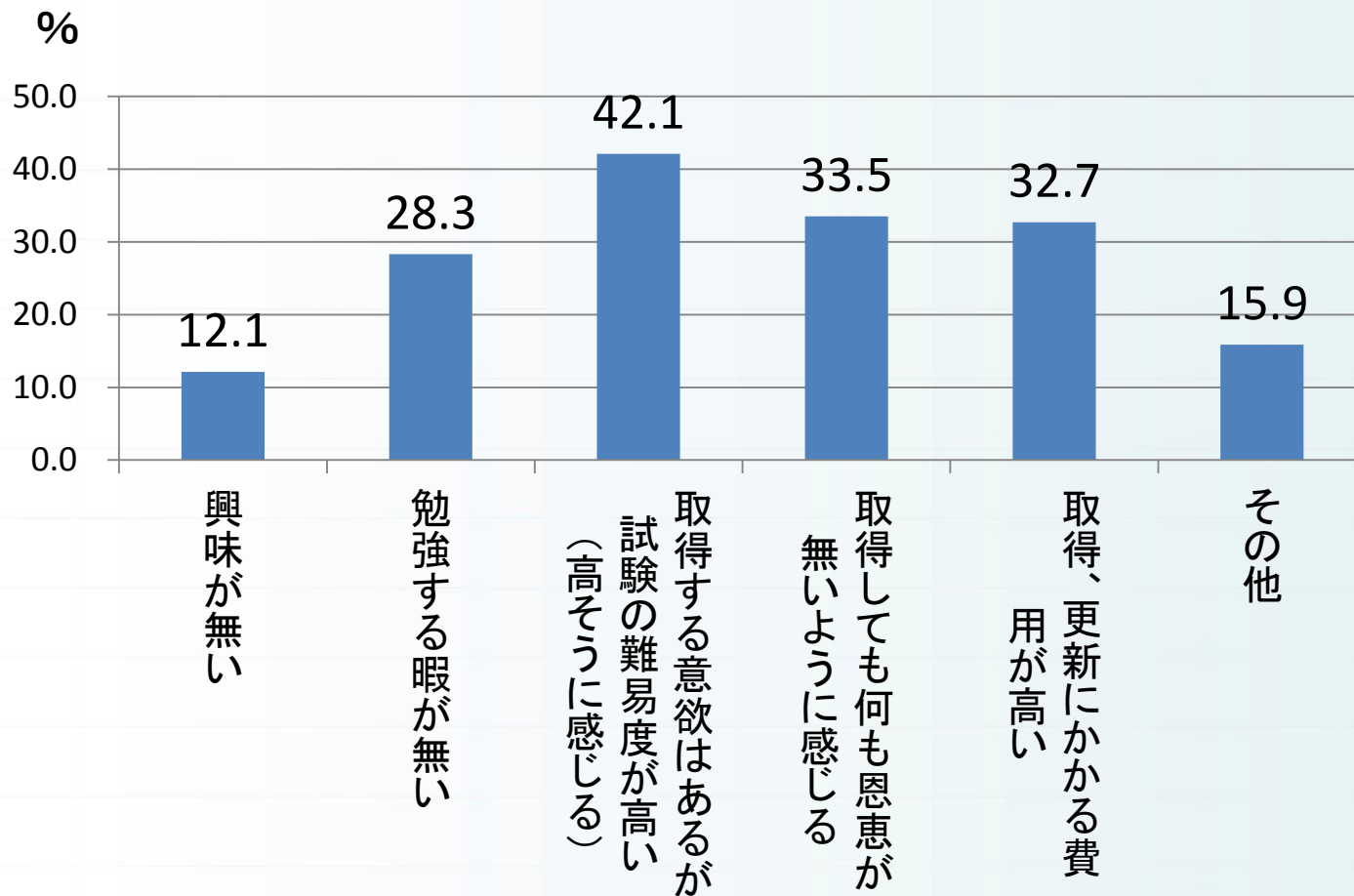


9割近くの技師が認定資格についての意識がある

Q15 認定資格を取得していますか。

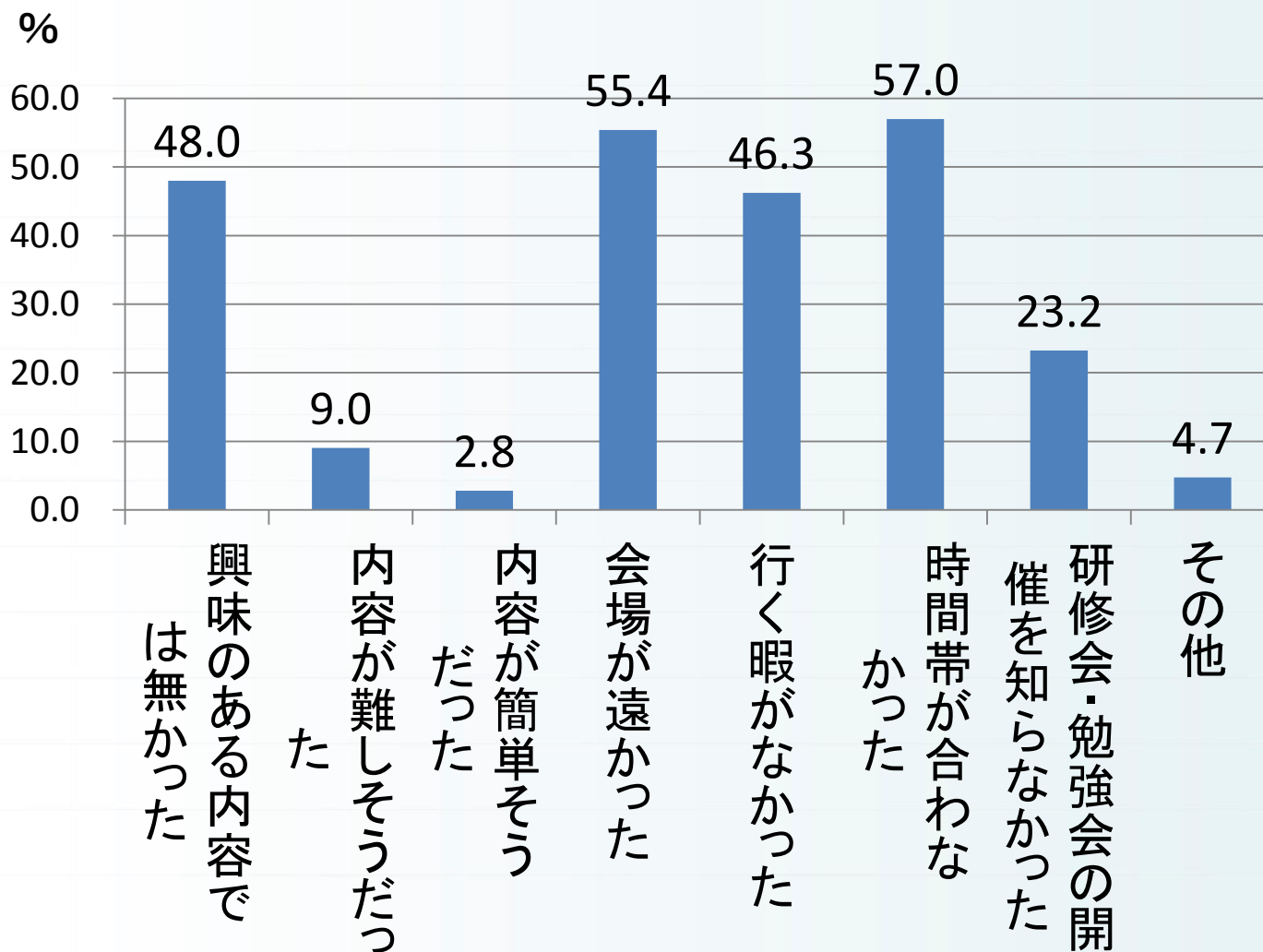


認定資格を取得しない(できない)理由 最多は「難易度が高い」



研修会・勉強会の参加者増にむけて

Q14 研修会や勉強会へ行かないもしくは行けなかった際の主な理由を教えてください。(複数回答可)



地域ごとに不参加理由の割合は異なる

	全体	興味のある 内容では無 かった	内容が難し そうだった	内容が簡 単そうだっ た	会場が遠 かった	行く暇がな かった	時間帯が 合わなかつ た	研修会・勉 強会の開 催を知らな かった	その他
全体	2467	48.0%	9.0%	2.8%	55.4%	46.3%	57.0%	23.2%	4.7%
茨城県	107	45.8	8.4	5.6	66.4	47.7	60.7	16.8	2.8
栃木県	71	39.4	4.2	0.0	66.2	57.7	54.9	18.3	5.6
群馬県	338	47.6	9.8	2.1	60.4	47.6	51.8	26.9	3.0
埼玉県	674	47.8	7.7	2.7	47.0	50.6	58.8	21.5	4.2
千葉県	110	50.0	7.3	0.9	59.1	48.2	50.9	32.7	8.2
東京都	231	44.6	8.2	3.0	43.3	44.2	63.2	24.2	6.1
神奈川県	54	59.3	3.7	1.9	57.4	53.7	59.3	33.3	7.4
山梨県	49	49.0	12.2	2.0	61.2	38.8	46.9	26.5	4.1
長野県	82	54.9	7.3	11.0	70.7	43.9	51.2	28.0	6.1

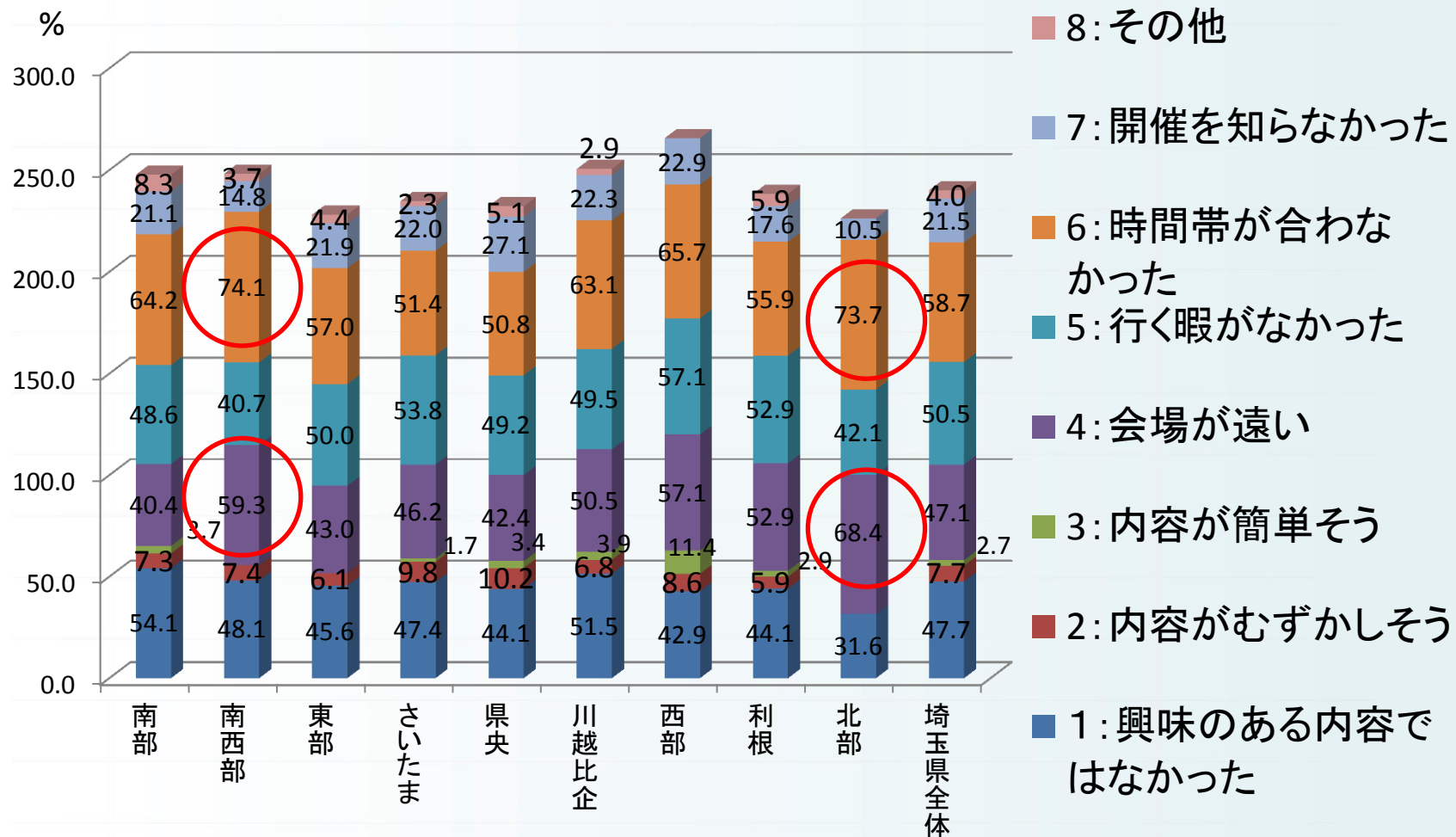


茨城・栃木・群馬・長野：会場の改善

千葉・神奈川：広報活動の強化

東京：開催時間の改善

埼玉県地域別の研修会不参加理由



埼玉県10地域区分



自己啓発活動に関する集計 まとめ



- 目標がある群は満足度・充実度が高い
- 多くの技師が認定資格への意識を持って取り組んでいるが「難易度の高さ」のハードルを感じている
- 研修会・勉強会の開催は地域別に改善すべき点が見えてきた

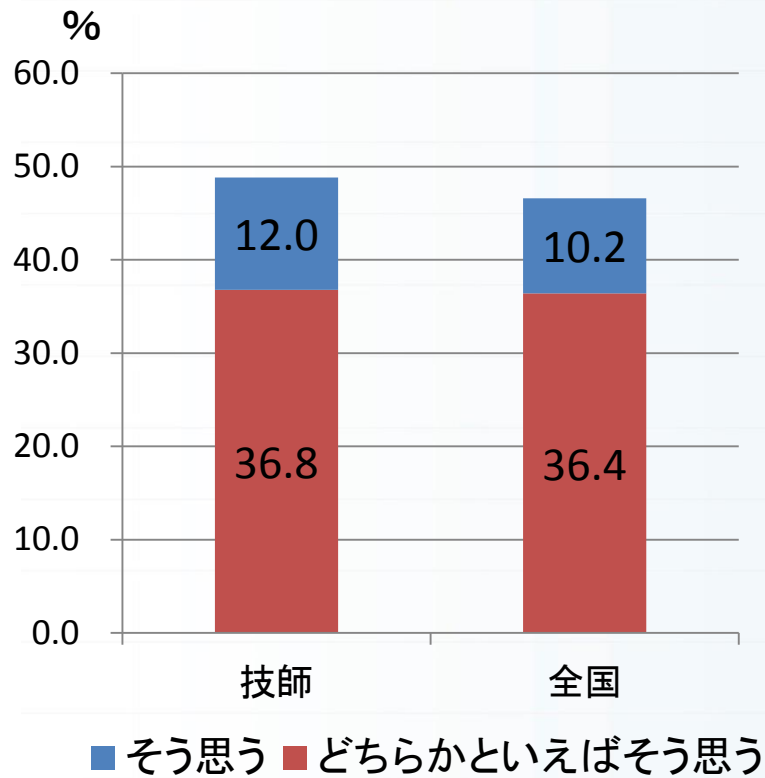


技師の生活価値観についての集計

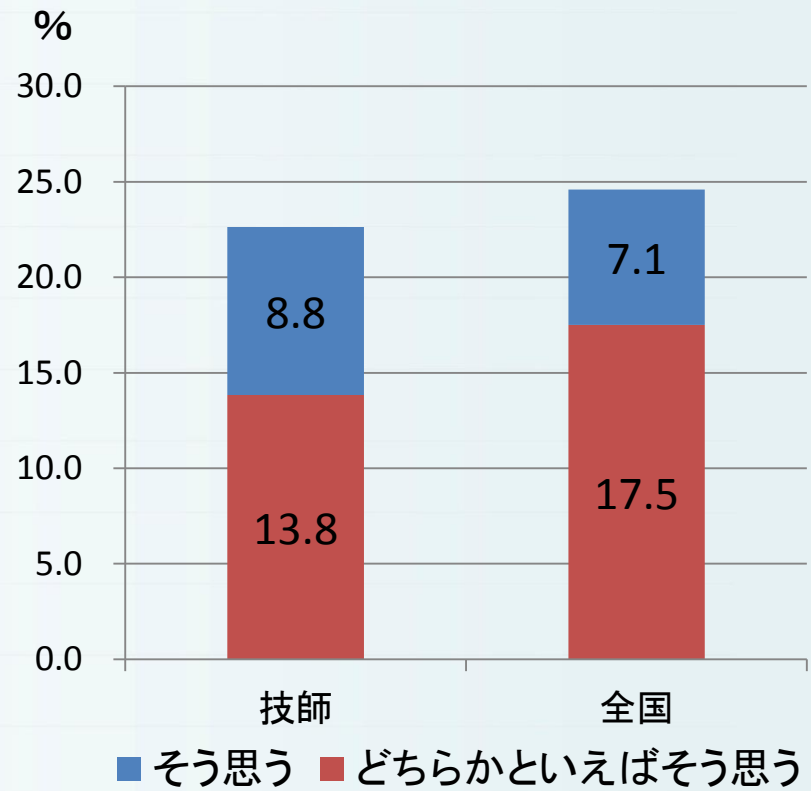
対外的な面ではやや弱い傾向



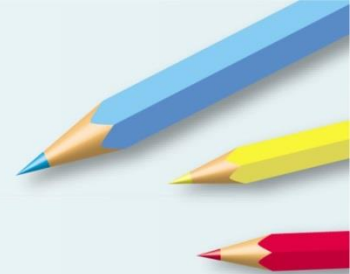
他人と深い関係をもつのは面倒 だと思ふ



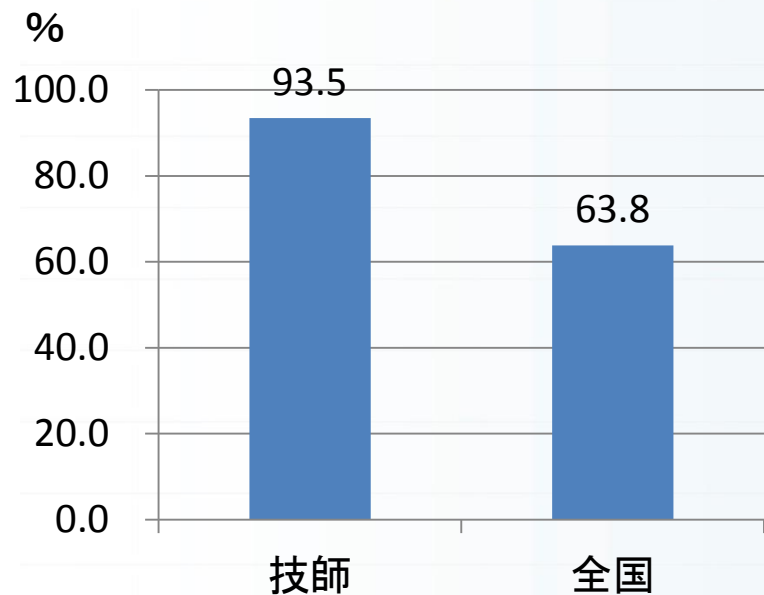
海外で働きたいと思ひますか



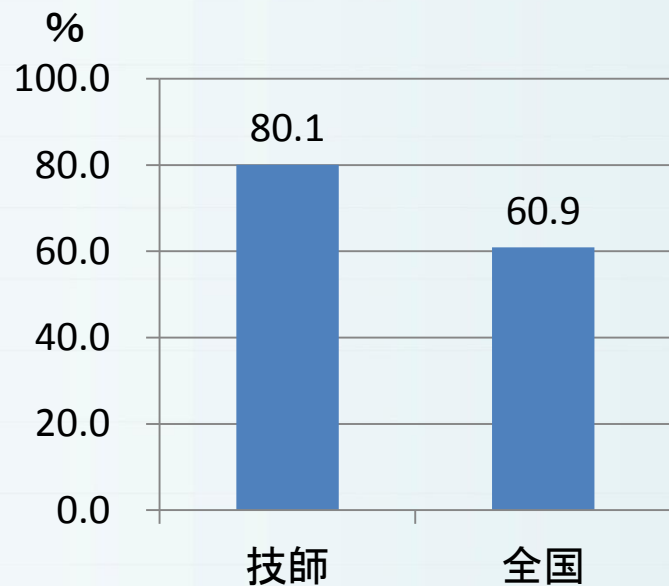
仕事への意識は高め？



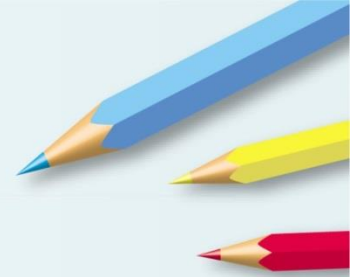
自分の考えに基づいてものごとを判断
したい



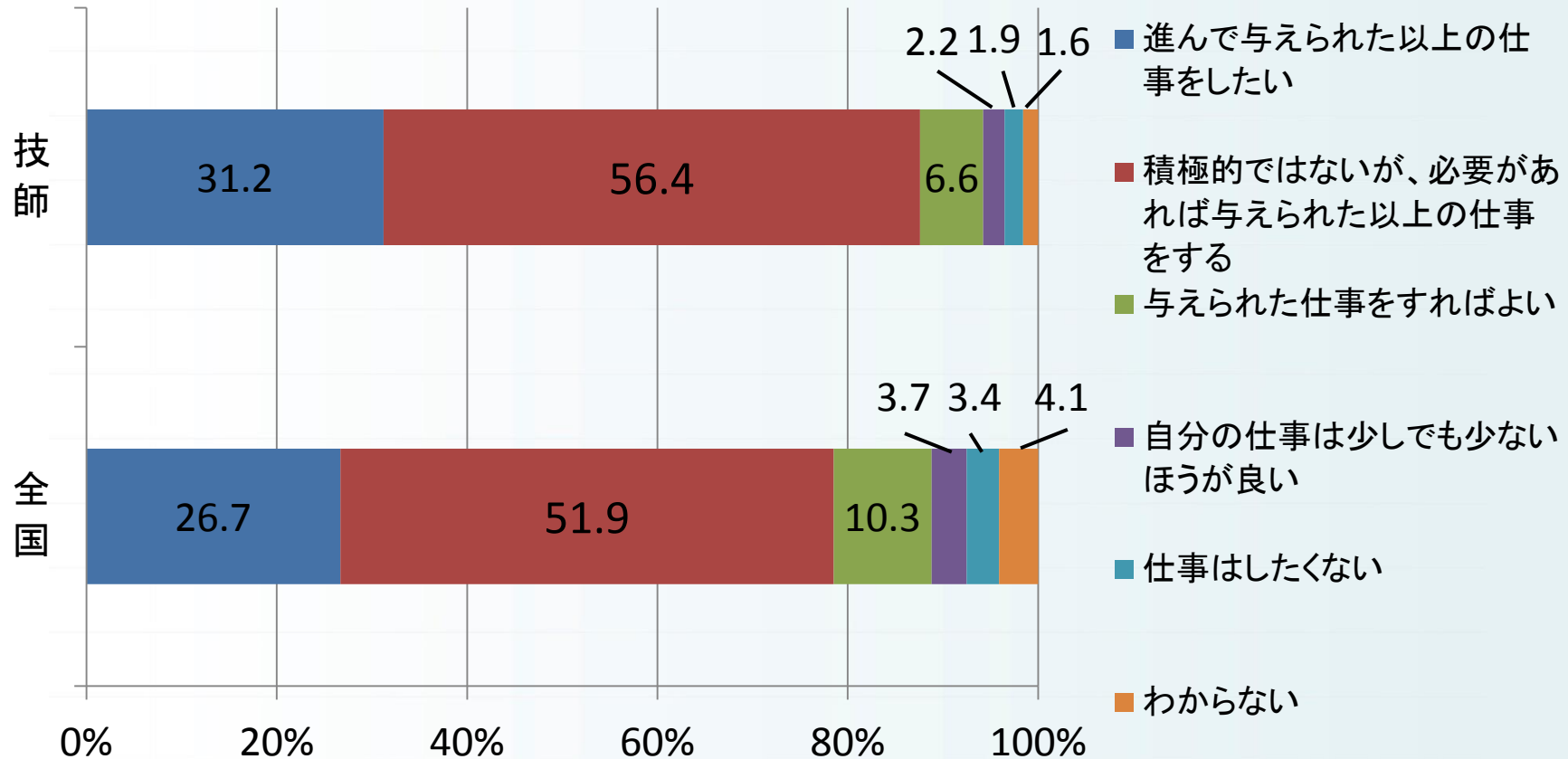
より良い生活のためなら、今の生活を変
えるようなことにもチャレンジしていきたい




仕事への意識は高め？



仕事をどの程度頑張ろうと思いますか。当てはまるものを選んでください。



技師の生活価値観についての集計 まとめ



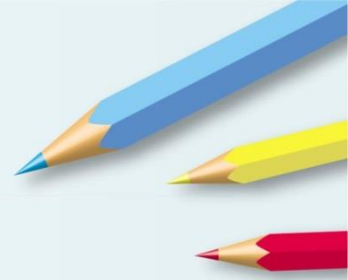
- 対外的な面では全国調査と比較し低い項目もあったが、仕事に対する自主性、積極性は高い傾向にあり、検査技師の真面目さが表れていた

アンケートを実施して



- ネットでのアンケートは手軽に作成・回収・解析ができる
- 市町村名を入れる部分など、一部項目に抵抗を感じるという意見があった
- 広報には改善の余地がある
- 今後もさらに活用されていくことが期待される

アンケート企画の今後



- アンケート企画で収集したデータは学会閉会数日後にHP上で公開いたします
- 学会中は5階 休憩スペースにてポスター掲示を行っています

最後に



- 本企画にご賛同いただき、回答していただいた多くの皆様、周知協力いただきました各都道府県技師会の皆様に感謝申し上げます。

ありがとうございました。

