

免疫組織化学染色の基本を身に着けよう！

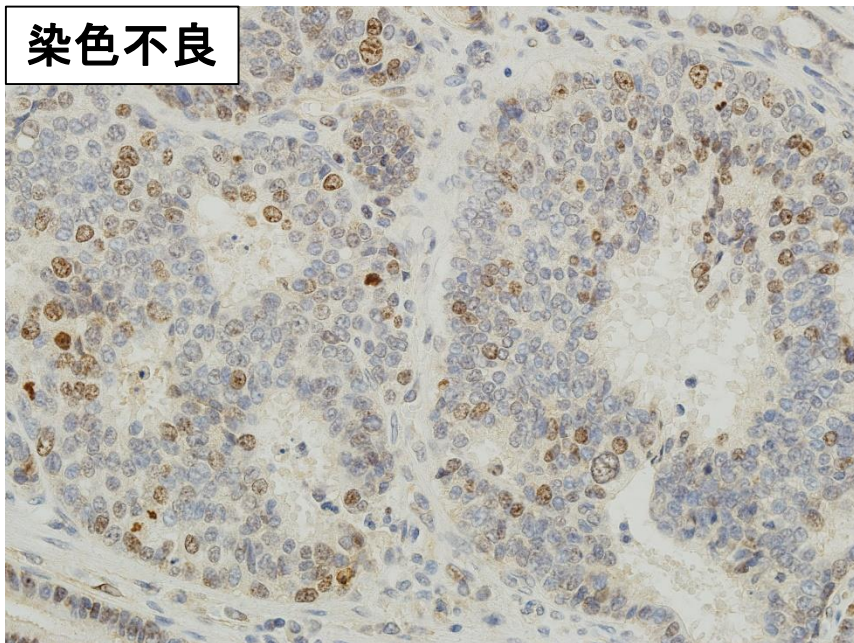
免疫組織化学染色の基本②

～精度管理・トラブルシューティング・活用方法を中心に～

染色不良の原因を考えてみよう！



染色不良



染色不良が発生

原因はなんだろう？

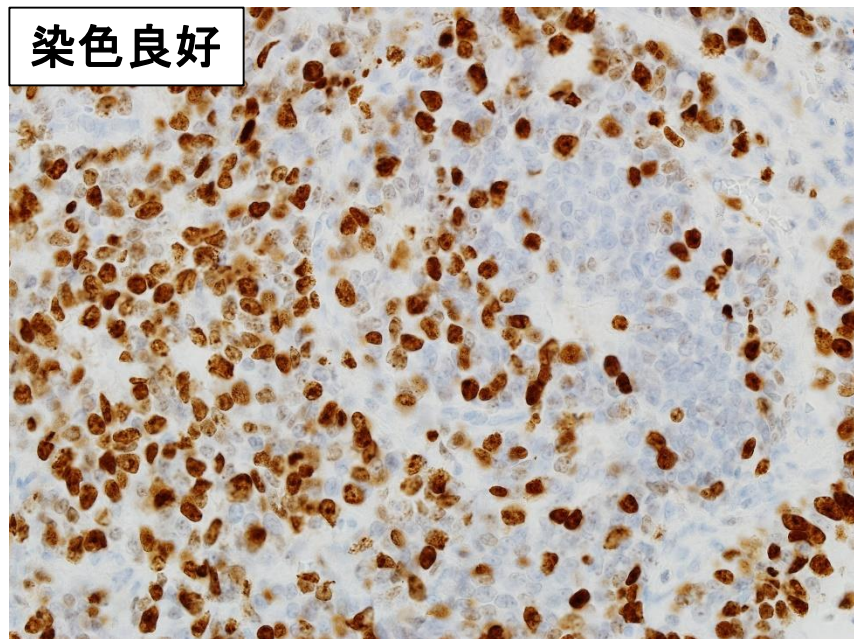
自動染色装置は正常に動作していたか？（賦活なども）

検体の固定条件，  
作製条件に問題はないか？

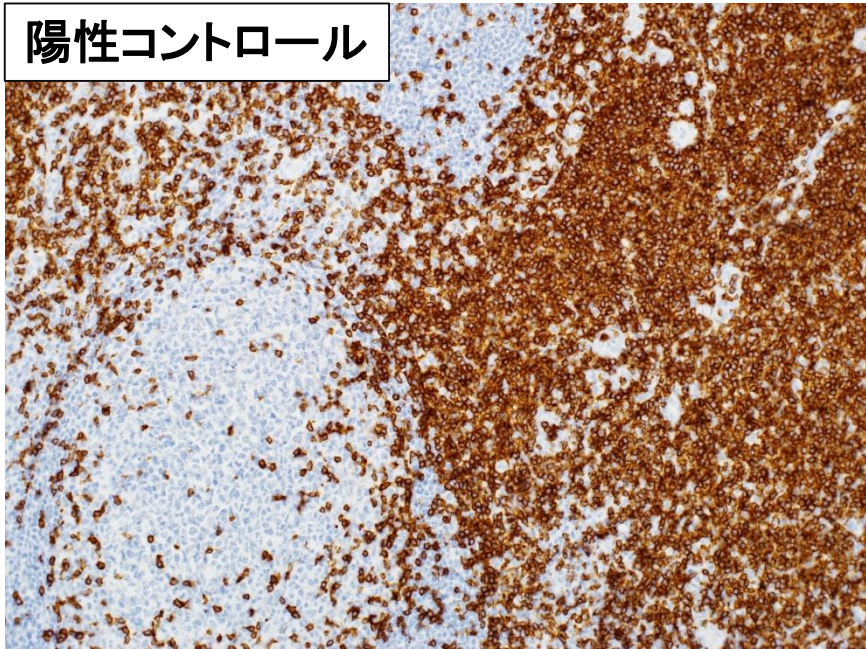
一次抗体の種類・希釈は正しいか？  
使用期限は切れていないか

検出試薬に問題はないか？

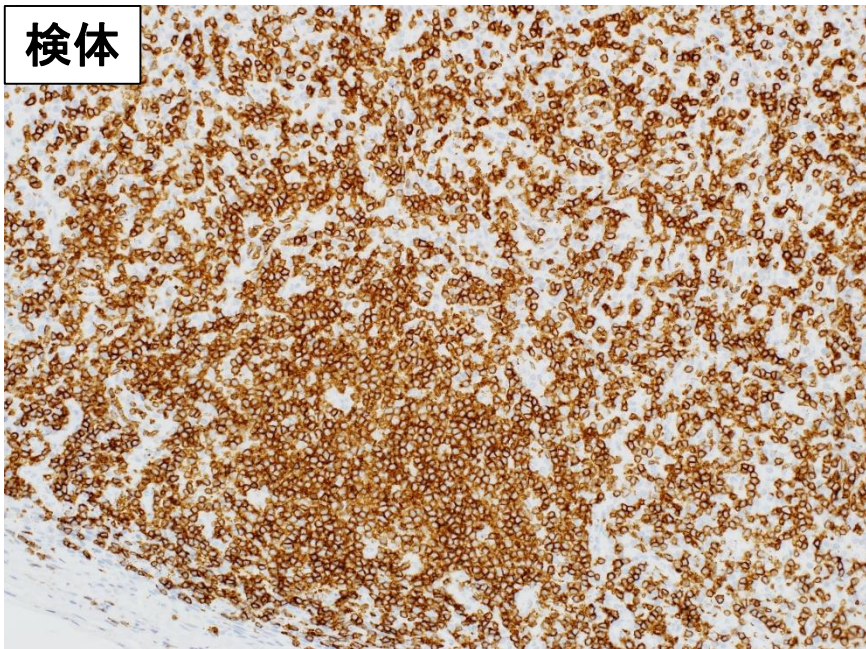
染色良好



陽性コントロール



検体



染色不良が発生

原因はなんだろう？

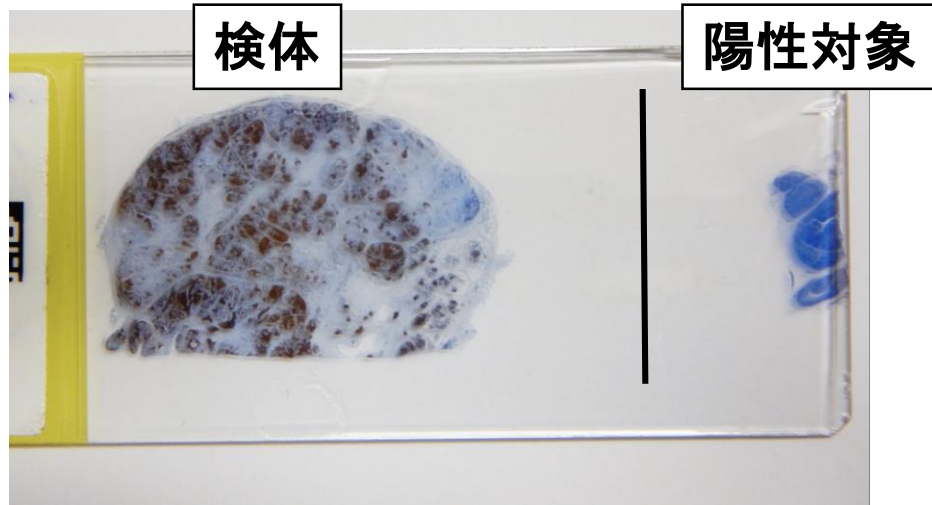
自動染色装置は正常に動作していたか？(賦活なども)

検体の固定条件, 作製条件に問題はないか？

一次抗体の種類・希釈は正しいか？  
使用期限は切れていないか

検出試薬に問題はないか？

# トラブルシューティング 例3 CD20



染色不良が発生

原因はなんだろう？

自動染色装置は正常に動作していたか？(賦活なども)

検体の固定条件, 作製条件に問題はないか？

一次抗体の種類・希釈は正しいか？  
使用期限は切れていないか

検出試薬に問題はないか？

